



Institut SiIN - Organisme de formation spécialisé en Santé Globale et Durable - Alimentation Saine et Durable - Nutri-Prévention  
Nutrition Fonctionnelle et Intégrative - Micronutrition - Intelligent-Nutrition® - Neuro-Nutrition®  
Formations qualifiantes proposées dans le cadre de la formation professionnelle continue  
D.I. - Diplôme Institutionnel délivré et certifié SiIN

Vos compétences sont essentielles.

Optimisez votre expertise et spécialisez-vous en Santé Globale et Durable en suivant des formations efficaces, qualitatives et pertinentes.

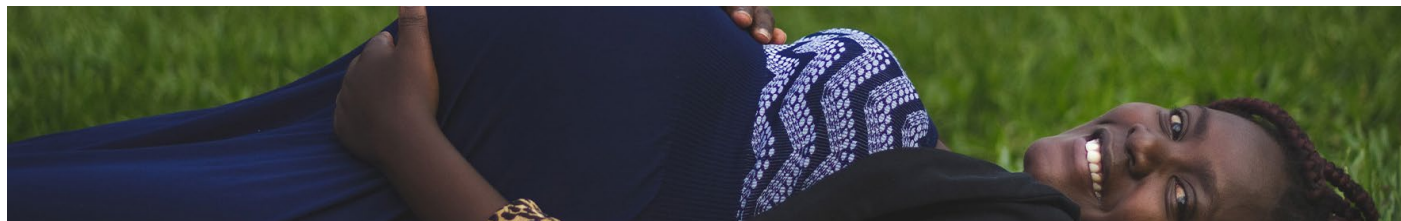
Élaborez votre propre programme de développement de compétence.

Nous sommes là pour vous accompagner dans la création de votre plan de formation personnalisé.

Soyez acteur de votre propre développement professionnel.

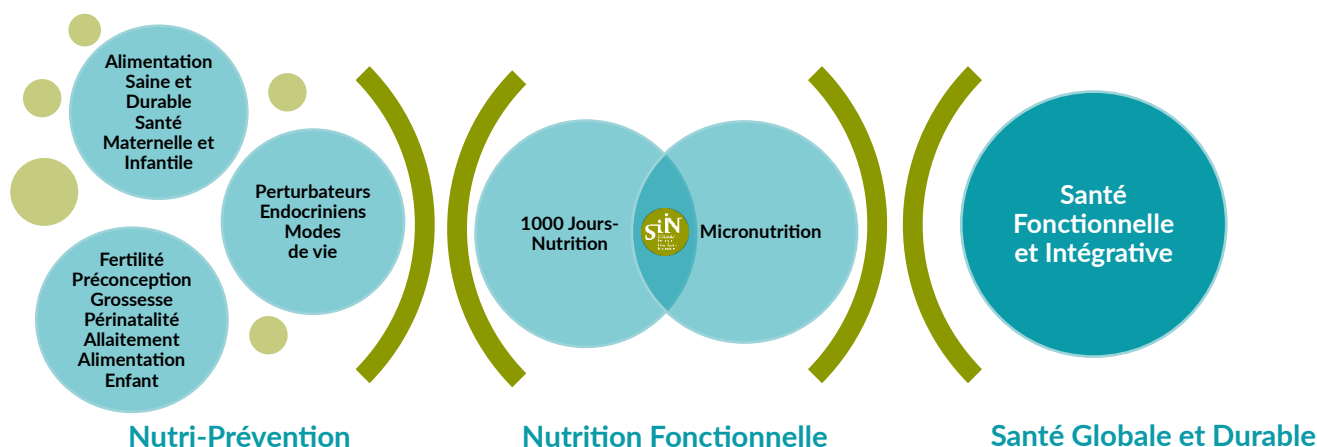
## D.I. 1000 Jours-NUTRITION → FERTILITÉ - GROSSESSE - ALLAITEMENT - ALIMENTATION du NOURRISSON « Micronutrition et Nutri-Prévention en Santé Fonctionnelle et Intégrative »

☑ Formation de Spécialisation comprenant le Bloc de compétence 15 du Catalogue SiIN



### CONTEXTE - ENJEUX - ATTENTES - PRÉSENTATION DE LA FORMATION

Le D.I. de spécialisation 1000 Jours-Nutrition : Préconception-Fertilité-Grossesse-Allaitement-Alimentation Nourrison vise l'obtention de compétences et d'expertises multiples dans les domaines suivants :



Les **1000 premiers jours de vie** constituent une période clé pour la santé future de l'individu, influencée par l'environnement nutritionnel et les modes de vie. Les études épidémiologiques montrent l'impact de ces facteurs sur la **fertilité, le déroulement de la grossesse, la croissance fœtale** et le **développement métabolique et immunitaire du nourrisson**.

Cependant, l'**alimentation moderne**, souvent pauvre en micronutriments essentiels et riche en **produits ultra-transformés**, combinée à un mode de vie sédentaire et à l'exposition aux **perturbateurs endocriniens**, contribue à l'**augmentation des pathologies materno-fœtales** comme le diabète gestationnel, la prématurité, le retard de croissance in utero et les troubles neurodéveloppementaux.

Les avancées scientifiques récentes ont permis de mieux comprendre le **rôle des microbiotes intestinal et vaginal dans la santé maternelle et infantile**, l'importance des minéraux et oligoéléments tels que le fer ou le zinc, des acides gras essentiels oméga-3 et de la choline dans le développement cérébral du fœtus, ainsi que l'impact de la nutrition précoce sur les **variations épigénétiques** pouvant influencer le risque de maladies chroniques. De **nouvelles recommandations** sur l'**alimentation infantile** mettent en avant la **diversification** proposée à l'enfant pour un développement harmonieux et la prévention des **allergies alimentaires**. Par ailleurs, les découvertes récentes sur les **microbiotes** et leur rôle fondamental dans la **modulation de l'immunité** et du métabolisme maternel et infantile ont conduit à l'émergence de stratégies innovantes intégrant l'**alimentation ciblée** et l'**utilisation de compléments alimentaires spécifiques** à base de prébiotiques et probiotiques, qui seront abordées en détail dans cette formation.

Cette formation s'appuie sur **des données scientifiques récentes** et aborde l'optimisation des statuts en micronutriments bien au-delà de l'acide folique et des folates, l'**alimentation hypotoxique et anti-inflammatoire**, la réduction de l'exposition aux perturbateurs endocriniens et l'importance de l'hygiène de vie pour la fertilité. Elle détaille la prise en charge nutritionnelle des pathologies de la grossesse comme le **diabète gestationnel et la prééclampsie**, ainsi que la gestion des troubles de la méthylation, du stress oxydatif et de l'inflammation. L'accent est mis sur les recommandations nutritionnelles et micronutritionnelles du **post-partum et de l'allaitement**, la **santé du microbiote maternel et infantile**.

La formation couvre également l'**alimentation du nourrisson** en intégrant les recommandations officielles, les **alternatives optimisées aux laits maternisés** ainsi qu'une **alimentation durable et non ultra-transformée**, en insistant sur la prévention des allergies alimentaires et le développement métabolique et immunitaire optimal. Elle inclut une **approche globale intégrant le sommeil, l'activité physique adaptée, la gestion du stress et l'importance des liens psycho-affectifs au cours des 1000 premiers jours**.

Cette formation ouvre des **perspectives d'accompagnement individualisé** pour une meilleure prévention des pathologies et une **optimisation de la santé maternelle et infantile**. Elle s'adresse aux praticiens souhaitant intégrer la micronutrition et la médecine des modes de vie dans leur **prise en charge de la périnatalité**. En participant à cette formation, vous contribuez activement à l'évolution de la santé préventive et à l'**amélioration du capital santé des générations futures**.

**Devenez Micronutritionniste spécialisé(e) en Accompagnement de la Grossesse, Fertilité, Allaitement...**



## SPÉCIALISATION

Alimentation Saine et Durable  
 Nutrition Fonctionnelle  
 Micronutrition Personnalisée  
 Questionnaires adaptés  
 Biologie Fonctionnelle NutriPréventive  
 Toxicologie alimentaire et environnementale  
 Optimisation des Modes de vie  
 Recommandations sur mesure  
 Conseils alimentaires  
 Compléments Alimentaires  
 Intégration de la Phyto-Aromathérapie  
 Cas cliniques commentés  
 Apport d'outils de Neuro-Nutrition®  
 Prévention Globale et Intégrative



## COMPETENCES VISEES et OBJECTIFS PROFESSIONNELS

La formation de **Spécialisation 1000 Jours-Nutrition : Préconception-Fertilité-Grossesse-Allaitement-Alimentation du Nourrisson** vous apporte toutes les **compétences** pour

- Promouvoir un mode alimentaire et un mode de vie sain : mettre en place une **éducation des futures mères et jeunes parents** dans une optique de santé globale.
- Comprendre l'impact des 1000 premiers jours sur la santé future de l'individu et intégrer cette notion dans une **approche de prévention** en santé.
- Optimiser la prise en charge nutritionnelle préconceptionnelle pour améliorer la **fertilité et les conditions de conception**.
- Identifier les micronutriments clés **au-delà des folates** et savoir les ajuster pour une grossesse optimale.
- Adapter l'alimentation et la micronutrition pour **prévenir les complications materno-fœtales** telles que le diabète gestationnel et la prééclampsie.
- Soutenir la santé immunitaire et le métabolisme du nouveau-né en modulant le **microbiote maternel et infantile**.
- Mettre en place une stratégie alimentaire adaptée pour favoriser un **allaitement optimal et un lait maternel** riche en nutriments essentiels.
- Conseiller sur l'usage des probiotiques et prébiotiques spécifiques en préconception, pendant la grossesse et en période périnatale.
- Appliquer les recommandations les plus récentes sur la **diversification alimentaire** et la prévention des allergies chez le nourrisson.
- Intégrer une approche de mode de vie globale associant alimentation, sommeil, gestion du stress et activité physique pour la santé périnatale.
- Reconnaître les perturbateurs endocriniens et les facteurs environnementaux délétères et **proposer des stratégies pour les limiter**.
- Éduquer les parents sur une **alimentation durable et non ultra-transformée** pour la mère et l'enfant.
- Accompagner de manière individualisée les futures mères et jeunes parents en s'appuyant sur une **approche scientifique, intégrative** et certifiée.



## DOMAINE DE LA FORMATION

Sciences, Santé

Formacode : 44074 : Prévention éducation santé - NSF : 331 : Santé



## PUBLIC

- Pour tous les professionnels passionnés par la **Fertilité**, la **Grossesse**, l'**Allaitement**, l'**Alimentation du Nourrisson** la **Micronutrition**, la **Nutrition fonctionnelle**, la **Santé Fonctionnelle et Intégrative**, la **Nutri-Prévention**
- Professionnels de **santé**, du **soin**, coach **sportif** ou professionnel de l'**éducation en santé**, ou tout professionnel exigeant qui désirent parfaire leur expertise, leurs activités et leurs compétences dans l'**accompagnement micronutritionnel de la fertilité et des 1000 jours**.
- Que vous soyez **demandeurs d'emploi** ou **salariés** ou **indépendants** ou en **reconversion professionnelle**, ces formations renforceront vos qualifications, pour **améliorer vos compétences** ou pour en acquérir de nouvelles dans le domaine de la **Santé Globale et Durable** pour tous et pour chacun.



## CONDITIONS D'ADMISSION ET PRÉREQUIS



Cette formation fait partie des **formations de spécialisation**

Ce **D.I. 1000 Jours-NUTRITION : FERTILITÉ - GROSSESSE - ALLAITEMENT - ALIMENTATION du NOURRISSON** comprend le Bloc de compétence 15 du catalogue Siin

**Aucun prérequis n'est exigé pour cette formation**

Nous vous **conseillons néanmoins vivement** d'avoir **suivi préalablement** :

- Soit le D.U. ASMF ou CNO de Dijon
- Soit le D.I. NMF ou ASDF by Siin
- ou de suivre en parallèle le nouveau **D.I. de 1ère année de Micronutrition, Nutrition fonctionnelle et Nutri-Prévention** regroupant les Blocs de compétence 1 à 4 du catalogue Siin

Nous vous aiderons avec plaisir pour construire votre plan de formation et choisir des modules complémentaires selon vos besoins spécifiques de compétences.



**Vous êtes Pharmacien(ne) :**

- Nous vous conseillons de choisir en supplément le **module de compétence 27 Conseil Nutritionnel et Micronutritionnel à l'Officine comprenant des classes virtuelles spécifiques « La Micronutrition Officinale »** dans les modules à la carte dans le catalogue Siin



**Prérequis technique pour suivre les formations enseignées 100% à distance**

- Disposer d'un ordinateur et d'une bonne connexion Internet ; pour un meilleur confort, il est conseillé d'être équipé d'un casque son.

## FORMATEURS et COLLEGE PÉDAGOGIQUE et ENSEIGNANTS



**Dr Olivier COUDRON**



- Docteur en médecine, Paris, **Auteur de nombreux livres**
- Cofondateur et Directeur scientifique et pédagogique de l'Institut Siin (Scientific Institute for Intelligent Nutrition)
- Professeur associé à l'Université de Bourgogne UMDPC Pôle nutrition,
- Créateur et responsable des deux D.U. ASM et CNO à l'UMDPC de Dijon de la faculté de médecine et pharmacie de l'Université Bourgogne Europe.

« Aujourd'hui j'ai formé plus de 25000 praticiens de santé et de soin dans plus de 10 pays, je vous remercie pour la confiance que vous me témoignez en suivant mes cursus de formation. Chaque jour, je m'engage à vous proposer en toute indépendance une formation de qualité, tournée vers l'excellence et une actualisation rigoureuse des connaissances. Puis-je vous demander de respecter la propriété intellectuelle des cours et enseignements que je vous transmets avec plaisir quotidiennement.

Je vous serais extrêmement reconnaissant de toujours mentionner la source de l'Institut Siin dans vos conférences, prises de parole, réseaux sociaux ou formations que vous pourriez dispenser,

Bien confraternellement, Dr Olivier Coudron »



## LES PLUS DE LA FORMATION



**Formation de spécialisation** structurée en **1 bloc de compétences** comprenant **4 modules** d'apprentissage avec des phases **théoriques, cliniques et pratiques** et des **outils indispensables pour vos accompagnements et consultations**.

- Formations à la pointe des connaissances **scientifiques**, de l'actualité et totalement **Indépendante**.



**Format hybride** : cours en e-learning et classes virtuelles en direct et disponibles en rediffusion.

- Accès en ligne 24h/24, 7j/7
- Votre temps est précieux, gagnez du temps et de l'argent dans les déplacements, suivez votre e-learning à distance à votre rythme et selon vos horaires



**17H d'enseignement**

- 9h30 de cours audio-vidéo du Dr Coudron
- 2h30 de lectures et études de documents spécifiques
- 3h30 de classe virtuelle en Nutri-Team (groupe d'apprenants)
- 1h30 d'évaluations formatives et évaluation sommative qualifiante.



Responsable pédagogique des formations : **Dr Olivier Coudron**



La Formation est enseignée entre le **01/10/2025** et le **30/06/2026**

Vos formations sont disponibles pendant 365 jours suivant votre inscription et prolongeable chaque année avec l'adhésion à la Siin Academy. Débutez quand vous le souhaitez à partir du 1<sup>er</sup> octobre et suivez vos cours en fonction de vos contraintes professionnelles.



Tarif à partir de 20€/H (hors tarif de prévente)

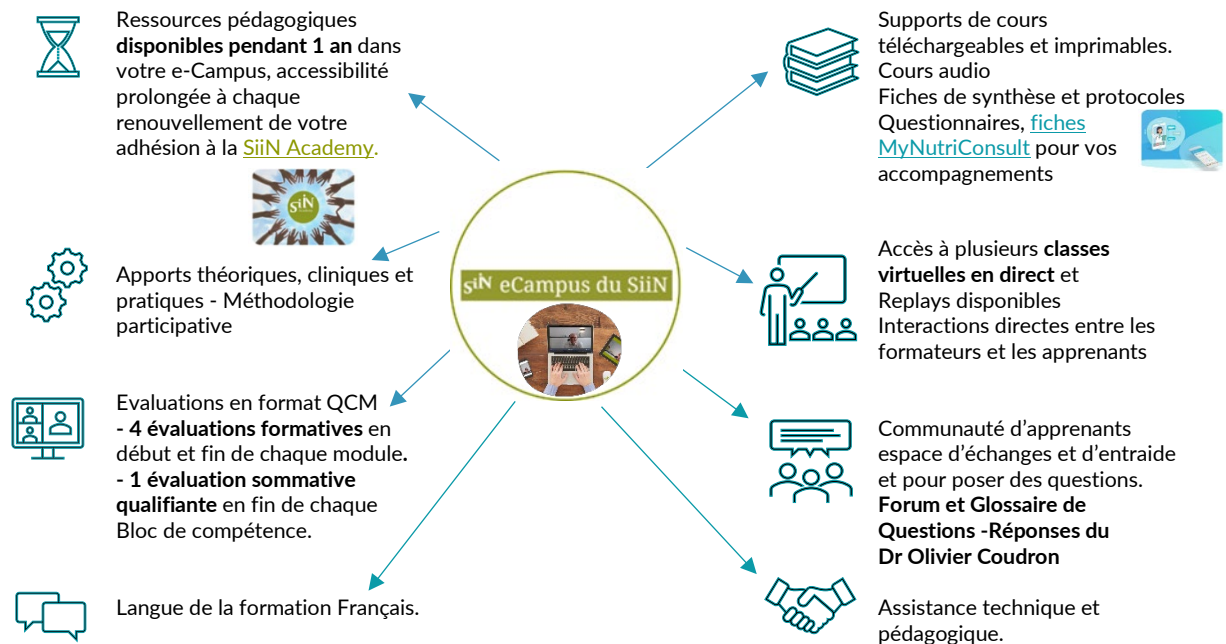


Les actions de formation peuvent prétendre à des financements mutualisés ou publics : Employeurs-FIF PL-OPCO...




## MÉTHODES ET MOYENS PÉDAGOGIQUES

### Cours enseignés en e-learning et classes virtuelles en direct - Activités pédagogiques sur l'eCampus SiIN



## CALENDRIER DES CLASSES VIRTUELLES EN DIRECT

- 1 classe virtuelle d'introduction : 1 octobre 2025 de 12h à 14h
- 1 classe virtuelle d'introduction pour l'explication des cas cliniques pour la partie Pratique Professionnelle : 3 octobre de 13h à 14h
- 1 classe virtuelle de fin de formation : 25 juin 2026 de 12h à 14h
- 5 classes de 2h avec des intervenants experts invités : *Dates et heures transmises en cours d'année académique*
- **3h30 de classes virtuelles en NUTRI-TEAM** spécifiques de votre formation.

			
01/10/2025 03/10/2025	27/11/2025 12h30 à 14h	05/03/2026 12h à 14h + 13h à 14h	25/06/2026

- **La classe virtuelle d'introduction**, de début de formation, permet aux apprenants de découvrir le parcours des formations, les infos ou dates importantes, les modalités techniques et règles de fonctionnement. Elles facilitent la prise en main des outils grâce à l'accompagnement et aux conseils des intervenants et équipes SiIN
- **La classe virtuelle de fin de parcours** est l'occasion pour l'équipe pédagogique de rappeler notamment les modalités et critères d'évaluation
- **Les classes virtuelles des intervenants experts invités** sont des classes optionnelles proposées comme complément d'information dans le domaine de la Micronutrition et Nutri-Prévention en santé globale et fonctionnelle, ces classes d'experts ne font pas partie de la matière de l'évaluation sommative.
- **Les classes en NUTRI-TEAM spécifiques à votre formation** permettent d'approfondir la clinique et la pratique et de travailler sur des cas cliniques.

Ces classes font partie de vos activités pédagogiques indispensables à votre bonne progression.

A ce titre elles n'ont pas un caractère facultatif, si vous n'êtes pas disponible aux dates des classes, nous vous conseillons de suivre les séances en rediffusion.

Le saviez-vous ?

- Seules les 3h30 de classes virtuelles en NUTRI-TEAM spécifiques à votre formation sont facturées dans le tarif de la formation.
- L'adhésion à la SiIN Academy prolongera vos formations de 365 jours et vous permettra de participer aux classes virtuelles de l'année suivante.



## PROGRAMME DE LA FORMATION

Ce D.I. comprend le Bloc de compétence 15 du catalogue SiIN  
Formation en e-learning et classes virtuelles en direct  
Synthèse → Clinique → Pratique → Nutri-Toolbox → Nutri-Team → Evaluations



### Bloc de compétence 15

Les 1000 JOURS : FERTILITÉ - GROSSESSE - ALLAITEMENT - ALIMENTATION du NOURRISSON  
MICRONUTRITION et NUTRI-PREVENTION  
17H

Comprenant le Module de compétence 5, 33, 43, 58, 59

Accès le 1er octobre 2025

5 - TOXICOLOGIE-physio-physiopatho → Toxiques environnementaux et alimentaires, Perturbateurs endocriniens, Détoxication...



✂ Classe virtuelle en direct le 27 novembre 2025 de 12h30 à 14h  
NUTRI-TEAM Nutri-Physio-Physiopath Apprentissage collaboratif : échanges de pratiques sur l'étude de cas clinique

33 - GYNÉCO-MICROBIOTES: Rôle dans → Vaginoses , Candidoses → Fertilité, Ménopause

43 - HORMONO-FERTILITÉ → syndrome des ovaires polykystiques (SOPK), hormones et procréation assistée, infertilité microbiote et micronutrition, biologie NutriPréventive de la fertilité

58 - GROSSESSE - FERTILITÉ → La consultation préconceptionnelle, l'accompagnement de l'infertilité du couple, SOPK...optimisation alimentaire et micronutritionnelle de la grossesse



NUTRI-TOOLBOX Grossesse et Fertilité-Nutrition  
Les outils pratiques de la consultation de fertilité et Grossesse : Cas clinique commenté , fiches Pro et My pour vos consultations et vos patients



✂ Classe virtuelle en direct le 5 mars 2026 de 12h à 13h  
NUTRI-TEAM Grossesse-Fertilité Apprentissage collaboratif : échanges de pratiques sur l'étude de cas clinique

59 - ALLAITEMENT et ALIMENTATION ENFANT → Conseils nutritionnels et micronutritionnels au cours de l'allaitement, choix d'un lait maternisé premier âge, les 1000 jours de la vie (préconception- nourrisson- première année de vie) diversification alimentaire



NUTRI-TOOLBOX Allaitement et Alimentation de l'enfant  
Les outils pratiques de la consultation d'Allaitement et la consultation d'Alimentation de l'enfant : fiches Pro et My pour vos consultations et vos patients



✂ Classe virtuelle en direct le 5 mars 2026 de 13h à 14h  
NUTRI-TEAM Allaitement et Alimentation de l'enfant Apprentissage collaboratif : échanges de pratiques sur l'étude de cas clinique



## MODALITÉS DE SUIVI ET D'ÉVALUATION - Formation qualifiante proposée dans le cadre de la formation continue



Nous vous aidons à choisir la bonne formation, identifions ensemble vos besoins et vos attentes.

Quels sont vos objectifs professionnels, vos disponibilités, avez-vous des possibilités de financements ?

Nos équipes sont là pour vous accompagner pour personnaliser votre parcours de formation.

1. Nous analysons votre questionnaire de recueil des besoins et d'auto-positionnement avant votre inscription pour vous conseiller au mieux pour répondre à vos attentes.
2. Nous vous accompagnons et évaluons l'acquisition de vos compétences par QCM en ligne pendant votre formation et au terme de votre formation.
3. Nous recueillons en fin de formation, votre avis grâce à un questionnaire de satisfaction et de retour sur attentes.

### Vos évaluations :

- a. **4 Evaluations formatives en cours de formations** : Auto-évaluations des compétences au début et en fin de chaque module de compétence.
- b. **1 Evaluation sommative qualifiante** : Evaluation des compétences acquises à la fin de votre Bloc de compétence, Condition de réussite : obtenir la note minimale de 60 %.  
**Vous passez votre évaluation sommative à votre rythme quand vous êtes prêt(e)** et tant que votre formation est active dans votre eCampus (Renouvellement annuel avec l'adhésion à la Siin Academy)

En fin de votre formation, vous recevez votre **Attestation de suivi de formation** et le **Certificat de réalisation de l'action de formation**

**Après réussite de l'évaluation sommative** : Vous recevez :



 votre **Certificat de réussite de votre Bloc de Compétence**.

 votre **D.I. : Diplôme Institutionnel Intelligent-Nutrition® en Accompagnement des 1000 jours : Fertilité-Grossesse-Allaitement-Alimentation du Nourrisson « Micronutrition et Nutri-Prévention en Santé Fonctionnelle et Intégrative »**  
D.I. certifié Siin.

Le diplôme décerné ne vaut pas agrément de l'état et ne donne pas droit à un titre professionnel officiel de la santé (médecin, pharmacien, diététicien, kiné etc..)



## Quels sont les BÉNÉFICES d'acquérir de nouvelles compétences professionnelles ?

Ces nouvelles compétences novatrices dans le domaine de la Micronutrition, la Nutrition fonctionnelle et la Nutri-Prévention en Santé globale et durable donnent aux futurs qualifiés et certifiés Siin :

### 1. de nombreux bénéfices :

- La **reconnaissance** de nouvelles compétences professionnelles.
- Le maintien et l'amélioration de **vos employabilités**.
- **Différenciation** et plus-value dans votre domaine d'activité professionnelle.
- **Une attractivité accrue** vers une compétence favorisant l'accompagnement dans un système de soin et de santé global.
- La **valorisation** de votre nouveau savoir-faire dans vos consultations et/ou vos conseils.
- L'**optimisation** de votre activité professionnelle et sa **rentabilité financière**.

### 2. de nombreux débouchés professionnels dans les secteurs suivants :

- de l'alimentation et de l'agroalimentaire
- de la prévention et de l'accompagnement dans de nombreux secteurs de la santé (pour celles et ceux qui ont un diplôme d'état de professionnel de santé)
- du soin et des pratiques de soins non conventionnelles
- de l'éducation en santé et de l'enseignement, conférences
- de **l'écriture de livre** ou influenceur sur les réseaux sociaux
- de la nutraceutique, du secteur pharmaceutique et cosmétique
- de la biologie nutritionnelle et fonctionnelle axée sur Fertilité-Grossesse-Allaitement-Alimentation du Nourrisson
- dans l'accompagnement RH dans les entreprises pour la prévention et l'optimisation de la performance au travail grâce à l'alimentation et au mode de vie ...
- et bien d'autres secteurs de Nutri-Prévention et éducation pour une santé durable pour tous

L'objectif d'une formation qualifiante est de permettre à tous d'apprendre, de se perfectionner et d'évoluer chacun dans son métier.

**Devenez Micronutritionniste spécialisé(e) dans l'accompagnement des 1000 jours**

**→ Fertilité-Grossesse-Allaitement-Alimentation du Nourrisson**





## TARIFS

- Tarif horaire officiel 25€/H
  - Tarif horaire Membre Siin Academy 20€/H (hors tarif de prévente et subrogation)
  - Tarif avec prise en charge par subrogation et règlement post-formation 30€/H
- 
- Soit 425 €
  - Soit 340 €
  - Soit 510 €

Nos formations sont exonérées de tva.

Nous vous offrons également 2 cadeaux d'une valeur de plus de 539 € !

- 📺 5x2h de classes d'experts en direct et en rediffusion + 4h de classes d'introduction et de clôture offertes.
- 📺 Nutri-Toolbox Intelligent-Nutrition® : Le Guide Intelligent-Nutrition® + 46 fiches aliments + 3h20 de vidéo de prérequis.

Adhérez à la Siin Academy :



- Vous bénéficiez du tarif à 20€/H (hors tarif de prévente, hors mensualités et hors subrogation),
- Vous recevez 200€ de crédits cadeaux,
- Vous prolongez de 365j votre formation à chaque adhésion annuelle,
- Vous recevez les upgrades de votre formation et les nouvelles classes virtuelles annuelles de votre formation !

## Prise en charge financière

L'Institut Siin, organisme de formation enregistré auprès de la préfecture de Paris sous le n° 11754718475, est détenteur de la certification qualité Qualiopi au titre de la catégorie "action de formation". Également agréé ANDPC et référencé sur Datadock, Dokelio... Les actions de formation peuvent prétendre à des financements mutualisés ou publics - (DATE LIMITE DE DEPOT POUR LES DOSSIERS PAR SUBROGATION : Pour toute prise en charge par subrogation, votre dossier doit être accepté par votre organisme et transmis à l'Institut Siin avant le 1<sup>er</sup> août)



## MODALITÉS D'INSCRIPTION

- Je choisis la formation dans le catalogue
- Je vérifie mon éligibilité à la formation et le prérequis éventuel
- Je crée mon compte MySiin ou je m'identifie (si j'ai déjà un compte MySiin)
- J'ajoute la formation souhaitée à mon panier
- Je remplis le questionnaire de recueil des besoins et d'auto-positionnement
- J'accepte les conditions générales de vente
- J'indique si je bénéficie d'une prise en charge par subrogation
- J'édite mon bon de commande, sans engagement
- Je reçois mon devis et la convention de formation dans mon compte MySiin, sous mon bon de commande
- Je valide et je règle ma formation
- Ma formation débute le 1er octobre 2025, je commence mes cours quand je le désire.



## ACCESSIBILITÉ



Si vous êtes en situation de handicap merci de nous contacter pour étudier ensemble la faisabilité de votre projet de formation

**Le handicap est une situation, pas un état, il n'exclut pas le talent et la compétence !**



source : Comité Olympique 2024

➡ Contactez Tanja, notre référente handicap, nous sommes à votre écoute !



## L'ORGANISME DE FORMATION INSTITUT SiIN



### Expertise

L'Institut SiIN (Scientific Institute for Intelligent Nutrition) est un organisme de formation français reconnu et référencé pour la qualité scientifique de son enseignement à la pointe des connaissances et son indépendance. L'Institut SiIN est leader dans le domaine de la prévention en santé globale dans les spécialisations en Alimentation Saine et Durable, en Nutrition Fonctionnelle et Micronutrition et en Neuro-Nutrition®.



### Valeurs

Œuvre pour la promotion d'une Alimentation Saine et Durable, respectueuse de la santé de l'homme et de la planète, soutient la démarche Intelligent-Nutrition®, IN®.



### Ethique

Sans aucun lien d'intérêt avec des industries pharmaceutiques ou agro-alimentaires. Par ailleurs, la démarche Intelligent-Nutrition®, IN® promeut la Responsabilité Sociétale des Entreprises (RSE) et incite à une nutrition respectueuse de la santé de l'homme et de la planète.



### Qualité

Le SiIN est référencé Datadock et détenteur de la certification qualité Qualiopi pour la catégorie action de formation. Il est enregistré auprès de l'Agence Nationale du Développement Professionnel Continu.



## CONTACTEZ-NOUS

Contactez-nous via [votre espace personnel MySiIN](#) ou via notre [formulaire de contact](#) en ligne.  
via « Mes Messages » et « Mes documents »







### Une équipe à votre écoute

- Pour votre choix de formation ou une aide sur votre eCampus : contactez Stéphanie : Assistante Pédagogique
  - Pour votre devis, convention, financement, prise en charge : contactez Tanja : Assistante de direction et Référente handicap
- Secrétariat ouvert tous les jours du lundi au vendredi. Permanence téléphonique du lundi au vendredi de 9h à 13h.
- Pour la Belgique et les autres pays : +32 81 403 465
  - Pour la France : +33 1 89 16 85 60
  - Pour la Suisse : +41 21 519 09 80





<b>N° DÉCLARATION ACTIVITÉ</b>	Déclaration d'activité de formation enregistrée sous le n° 11754718475 auprès du préfet de Paris, - DRIEETS (Direction Régionale Interdépartementale de l'Economie, de l'Emploi, du Travail et des Solidarités) Cet enregistrement ne vaut pas agrément de l'État
<b>N° SIRET - RCS - APE</b>	SIRET : 518 857 594 00015 - RCS Paris 518 857 594 - Code APE 8559A
<b>NOM DE L'OF</b>	Scientific Institute for Intelligent Nutrition – Institut Scientifique pour une Nutrition Raisonnée
<b>RAISON SOCIALE</b>	SiiN France Sas
<b>COORDONNÉES DE L'OF</b>	60, Avenue d'Iéna - 75116 Paris - France
<b>TVA</b>	FR20518857594
<b>COMPTE FR</b>	IBAN : FR76 1350 7001 0431 2777 9213 012 - BIC : CCBPFRPPLIL
<b>COMPTE BE</b>	IBAN : BE61 0689 0207 9617 - BIC : CKCCBEBB
<b>CONTACT DE L'OF</b>	 Cliquez ici
<b>QUALIOP</b>	Certification qualité Qualiopi pour la catégorie action de formation
<b>DATADOCKE - ANDPC</b>	Datadocké 0058382  – ANDPC 3031 
<b>CONDITIONS GÉNÉRALES CGV</b>	 Cliquez ici