



Institut SiIN - Organisme de formation spécialisé en Santé Globale et Durable - Alimentation Saine et Durable - Nutri-Prévention
 Nutrition Fonctionnelle et Intégrative - Micronutrition - Intelligent-Nutrition® - Neuro-Nutrition®
 Formations qualifiantes proposées dans le cadre de la formation professionnelle continue
 D.I. - Diplôme Institutionnel délivré et certifié SiIN

Vos compétences sont essentielles.

Optimisez votre expertise et spécialisez-vous en Santé Globale et Durable en suivant des formations efficaces, qualitatives et pertinentes.

Élaborez votre propre programme de développement de compétence.

Nous sommes là pour vous accompagner dans la création de votre plan de formation personnalisé.

Soyez acteur de votre propre développement professionnel.

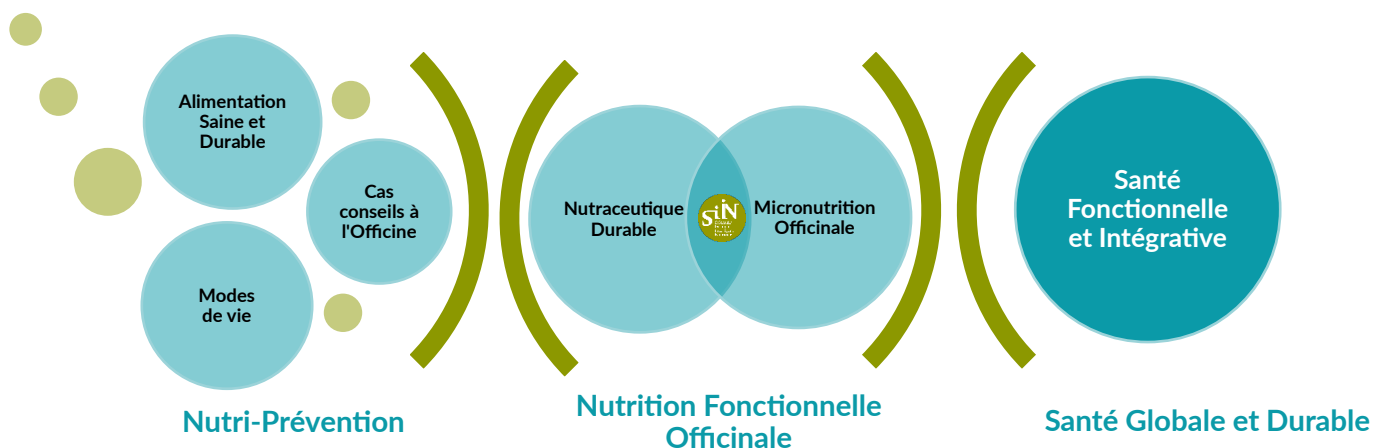
Conseils Nutritionnels et Micronutritionnels à l'Officine

☑ Formation de Nutri-Modules à la carte comprenant le Module de compétence 27 du Catalogue SiIN



CONTEXTE – ENJEUX – ATTENTES – PRÉSENTATION DE LA FORMATION

Ce module de compétence vise l'obtention de compétences et d'expertises spécifiques dans le domaine de la Micronutrition Officinale, ce module est un module complémentaire pour les pharmaciens d'officine pour compléter le D.I. Micronutrition, Nutrition Fonctionnelle et Nutri-Prévention ou tout autre module de compétence complémentaire. Il vise les compétences suivantes :



Selon les dernières données de l'OMS, les MNT (Maladies Non Transmissibles) aussi appelées **maladies chroniques** ont entraîné 75% des décès dans le monde (hors pandémie). Les maladies **cardiovasculaires** sont à l'origine de la plupart des décès attribuables aux MNT, suivies des **cancers**, des **maladies respiratoires chroniques** et du **diabète**. Aujourd'hui près de 60% de la population européenne est en **surpoids** ou atteinte d'**obésité**, ce qui représente un **défi majeur pour la santé publique**. Le diabète touche aujourd'hui 6,3% de la population française, soit plus de 4,3 millions de personnes, avec une prévalence **en constante augmentation**.

Face à cette **pandémie de maladies chroniques**, l'émergence d'une **approche intégrative de la santé** combinant **alimentation saine durable préventive**, médecine des **modes de vie** et **micronutrition personnalisée** révolutionne la prévention et la prise en charge de ces maladies de civilisation.

De nombreux **facteurs de risques comportementaux** sont en jeu comme le tabagisme, les mauvaises habitudes alimentaires, l'usage nocif de l'alcool et l'activité physique insuffisante, mais aussi des **facteurs de risque métaboliques** comme l'élévation de la tension artérielle, le surpoids/l'obésité, l'hyperglycémie, le diabète et la dyslipidémie, l'hypercholestérolémie, ainsi que des **facteurs de risque environnementaux** comme la pollution de l'air intérieure et extérieure.

Une meilleure connaissance des **mécanismes régulateurs** permet de proposer aujourd'hui une **prise en charge efficace et durable**. Cette approche multimodale en **santé nutritionnelle et fonctionnelle**, soutenue par des études cliniques prometteuses, offre des résultats particulièrement encourageants dans la **prévention primaire et secondaire**, avec une **amélioration significative des marqueurs métaboliques** et de la **qualité de vie** des patients.

Ce **module spécifique de Pratique Officinale en Micronutrition**, approfondit la déontologie, l'éthique professionnelle et les modalités pratiques d'application des compétences acquises liées à la Micronutrition et au conseil en Nutri-Prévention.

Vous apprendrez à recommander des compléments alimentaires pertinents, en complément d'une situation de demande de conseil ou lors du renouvellement d'une prescription médicamenteuse ou OTC.

Seront abordés également les situations de **consultation de micronutrition à l'officine** et l' **éducation thérapeutique en Nutri-Prévention**.

Au cours de **4 classes virtuelles spécifiques pour les pharmaciens(nes)**, vous bénéficierez de l'expertise de pharmaciens(nes) d'officine diplômés en Micronutrition et de l'accès à de nombreuses fiches pratiques dédiées au conseil officinal.

Les professionnels du secteur de la pharmacie doivent aujourd'hui **intégrer ces nouvelles connaissances** pour répondre aux **attentes croissantes du public** en matière de prévention et d'accompagnement **fonctionnel et intégratif de la santé**. Dans un contexte où le public recherche des **conseils validés, sécurisés et délivrés par des experts formés à la rigueur scientifique et en toute indépendance**, cette formation différenciante et professionnalisante vous apporte une **reconnaissance professionnelle** unique.

Découvrez l'importance du rôle du (de la) Pharmacien(ne) spécialisé(e) en Micronutrition et Nutri-Prévention en Santé Fonctionnelle et Intégrative !



COMPETENCES VISEES et OBJECTIFS PROFESSIONNELS

Le module de compétence 27 : Conseils Nutritionnels et Micronutritionnels à l'Officine vous apporte toutes les **compétences** pour

- Promouvoir et participer à l'éducation du patient à adopter une **alimentation saine et durable**.
- Proposer des accompagnements spécifiques en **micronutrition sur-mesure à l'officine**.
- **Optimiser les modes de vie** dans le respect des particularités de chaque individu.
- Intégrer une **vision globale des maladies chroniques** s'appuyant sur les dernières recherches scientifiques
- **Être expert dans les micronutriments**, principes actifs, compléments alimentaires nutraceutiques utiles et efficaces, maîtriser les indications, contre-indications, intérêts et limites, posologie, biodisponibilité et stratégie, reconnaître les additifs non-appropriés.
- **Recommander des compléments alimentaires pertinents**, en complément d'une situation de demande de conseil ou lors du renouvellement d'une prescription médicamenteuse ou de médicaments OTC.
- Appliquer les innovations en **pédagogie du changement**.
- Accompagner, grâce à quelques **outils de Neuro-Nutrition®** : la gestion des comportements et personnalités, la dimension psychologique et la gestion du stress ou du sommeil.
- Structurer vos accompagnements par des **questionnaires cliniques** permettant un accompagnement plus rapide et une approche personnalisée.
- Proposer des **recommandations pratiques** adaptées aux situations les plus fréquentes, permettant une application professionnelle immédiate.




DOMAINE DE LA FORMATION

Sciences, Santé

Formacode : 44074 : Prévention éducation santé - NSF : 331 : Santé



PUBLIC

- Pour tous les professionnels de santé du secteur de la pharmacie, Pharmacien, Préparateur en pharmacie, Assistant pharmaceutique...
- Pour tous les professionnels du secteur pharmaceutique, nutraceutique et compléments alimentaires
-  Qui désirent parfaire leur expertise, leurs activités et leurs compétences dans **l'accompagnement micronutritionnel et fonctionnel en santé globale et durable à l'Officine**.
- Que vous soyez **demandeurs d'emploi** ou **salariés** ou **indépendants** ou en **reconversion professionnelle**, cette formation renforcera vos qualifications, pour **améliorer vos compétences** ou pour en acquérir de nouvelles **dans le domaine** de la **Micronutrition à l'officine** et **Nutri-Prévention** pour tous et pour chacun.



CONDITIONS D'ADMISSION ET PRÉREQUIS



Cette formation fait partie des modules de compétence à la carte
Elle comprend le **module de compétence 27** du catalogue SiiN

Aucun prérequis n'est exigé pour cette formation

Nous vous **conseillons néanmoins vivement** d'avoir **suivi préalablement** soit :

- le D.U. ASMF ou CNO de Dijon
- le D.I. NMF ou ASDF by SiiN
- ou de suivre en parallèle le nouveau **D.I. de 1ère année de Micronutrition, Nutrition fonctionnelle et Nutri-Prévention** regroupant les Blocs de compétence 1 à 4 du catalogue SiiN

Nous vous aiderons avec plaisir pour construire votre plan de formation et choisir des modules complémentaires selon vos besoins spécifiques de compétences.



Prérequis technique pour suivre les **formations enseignées 100% à distance**

- Disposer d'un ordinateur et d'une bonne connexion Internet ; pour un meilleur confort, il est conseillé d'être équipé d'un casque son.

FORMATEURS et COLLEGE PÉDAGOGIQUE et ENSEIGNANTS



Dr Olivier COUDRON



- Docteur en médecine, Paris, **Auteur de nombreux livres**
- Cofondateur et Directeur scientifique et pédagogique de l'Institut SiiN (Scientific Institute for Intelligent Nutrition)
- Professeur associé à l'Université de Bourgogne UMDPC Pôle nutrition,
- Créateur et responsable des deux D.U. ASM et CNO à l'UMDPC de Dijon de la faculté de médecine et pharmacie de l'Université Bourgogne Europe.

« Aujourd'hui j'ai formé plus de 25000 praticiens de santé et de soin dans plus de 10 pays, je vous remercie pour la confiance que vous me témoignez en suivant mes cursus de formation. Chaque jour, je m'engage à vous proposer en toute indépendance une formation de qualité, tournée vers l'excellence et une actualisation rigoureuse des connaissances. Puis-je vous demander de respecter la propriété intellectuelle des cours et enseignements que je vous transmets avec plaisir quotidiennement.

*Je vous serais extrêmement reconnaissant de toujours mentionner la source de l'Institut SiiN dans vos conférences, prises de parole, réseaux sociaux ou formations que vous pourriez dispenser,
Bien confraternellement, Dr Olivier Coudron »*



LES PLUS DE LA FORMATION



Module de formation de Micronutrition Officinale structuré en **1 module de compétence** spécifique de **Conseil Officiel** contenant des **outils indispensables pour vos accompagnements et consultations à l'Officine**.

- Formation à la pointe des connaissances **scientifiques**, de l'actualité et totalement **Indépendante**.

Format hybride : cours en e-learning et classes virtuelles en direct et disponibles en rediffusion.

- Accès en ligne 24h/24, 7j/7
- Votre temps est précieux, gagnez du temps et de l'argent dans les déplacements, suivez votre e-learning à distance à votre rythme et selon vos horaires



17H d'enseignement

- **1h de cours audio-vidéo du Dr Coudron**
- **10h de lectures et études de documents spécifiques**
- **6h de classes virtuelles en Nutri-Team (groupe d'apprenants)**
- **15 min d'évaluation formative**



Responsable pédagogique des formations : **Dr Olivier Coudron**

La Formation est enseignée entre le **01/10/2025** et le **30/06/2026**



Vos formations sont disponibles pendant 365 jours suivant votre inscription et prolongeable chaque année avec l'adhésion à la SiiN Academy.
Débutez quand vous le souhaitez à partir du 1^{er} octobre et suivez vos cours en fonction de vos contraintes professionnelles.



Tarif à partir de 20€/H (hors tarif de prévente)

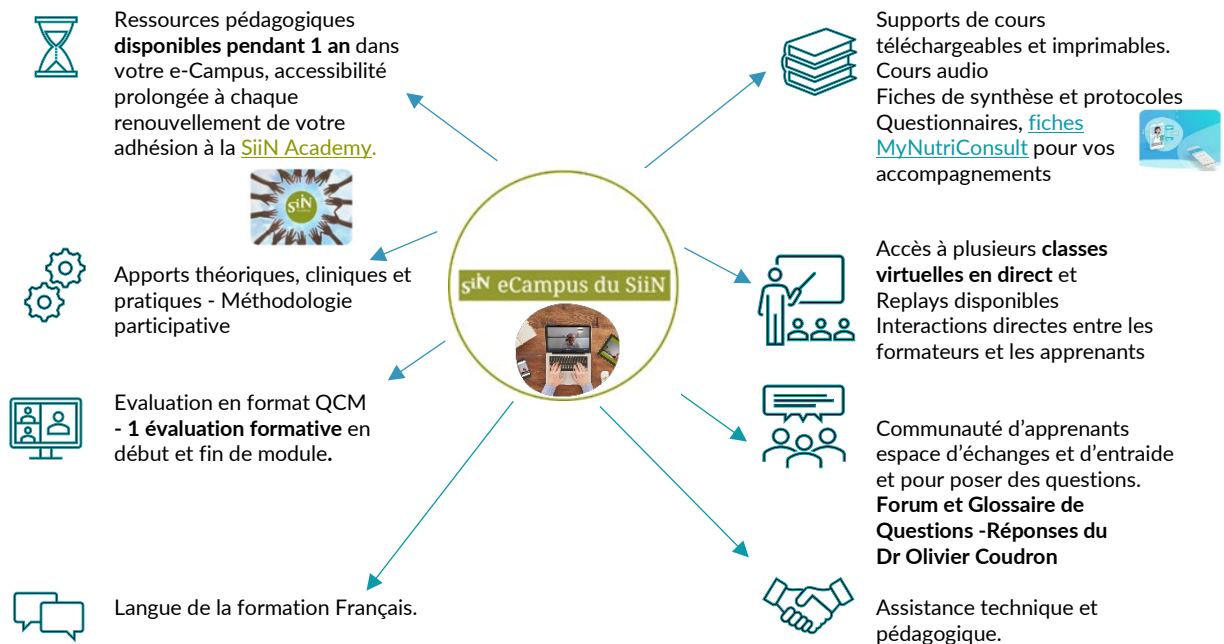


Les actions de formation peuvent prétendre à des financements mutualisés ou publics : Employeurs-FIF PL-OPCO...



MÉTHODES ET MOYENS PÉDAGOGIQUES

Cours enseignés en e-learning et classes virtuelles en direct - Activités pédagogiques sur l'eCampus SiiN



CALENDRIER DES CLASSES VIRTUELLES EN DIRECT

- 5 classes de 2h avec des intervenants experts invités : *Dates et heures transmises en cours d'année académique*
- **6h de classes virtuelles en NUTRI-TEAM** spécifiques à votre module de formation de 12h30 à 14h



16/12/2025	17/02/2026	14/04/2026	16/06/2026
------------	------------	------------	------------

- **Les classes virtuelles des intervenants experts invités** sont des classes optionnelles proposées comme complément d'information dans le domaine de la Micronutrition et Nutri-Prévention en santé fonctionnelle et intégrative
- **Votre module de compétence a sa ou ses classes spécifiques enseignées en NUTRI-TEAM (groupe d'apprenants)**, ces classes permettent d'approfondir la clinique et la pratique et de travailler sur des cas cliniques.

Ces classes font partie de vos activités pédagogiques indispensables à votre bonne progression.

A ce titre elles n'ont pas un caractère facultatif, si vous n'êtes pas disponible aux dates des classes, nous vous conseillons de suivre les séances en rediffusion.

Le saviez-vous ?

- Seules les 6h de classes virtuelles en NUTRI-TEAM spécifiques à votre formation sont facturées dans le tarif de la formation.
- L'adhésion à la SiiN Academy prolongera vos formations de 365 jours et vous permettra de participer aux classes virtuelles de l'année suivante.



PROGRAMME DE LA FORMATION

Cette formation comprend le module de compétence 27
Formation en e-learning et classes virtuelles en direct
Synthèse → Clinique → Pratique → Nutri-Toolbox → Nutri-Team → Evaluations



CONSEILS NUTRITIONNELS et MICRONUTRITIONNELS à L'OFFICINE 17H

Modules de compétence 27

Accès le 1er octobre 2025

27 - PRATIQUE OFFICINALE EN NUTRITION ET MICRONUTRITION

→ Opportunité et Spécialisation de l'ensemble de l'équipe officinale, valorisation, fidélisation des patients, organisation des entretiens en micronutrition à l'officine



NUTRI-TOOLBOX Micronutrition à l'Officine : Les outils pratiques du Micronutritionniste Officiel
Fiches ProNutriConsult et MyNutriConsult pour vos consultations et vos patients

→ Les classes virtuelles en direct du Module de compétence 27 ont lieu de 12h30 à 14h
NUTRI-TEAM Micronutrition Officinale Apprentissage collaboratif : échanges de pratiques sur l'étude de cas clinique



→ 16 décembre 2025 → 17 février 2026 → 14 avril 2026 → 16 juin 2026



MODALITÉS DE SUIVI ET D'ÉVALUATION - Formation proposée dans le cadre de la formation continue



Nous vous aidons à choisir la bonne formation, identifions ensemble vos besoins et vos attentes.
Quels sont vos objectifs professionnels, vos disponibilités, avez-vous des possibilités de financements ?
Nos équipes sont là pour vous accompagner pour personnaliser votre parcours de formation.

1. Nous analysons votre questionnaire de recueil des besoins et d'auto-positionnement avant votre inscription pour vous conseiller au mieux pour répondre à vos attentes.
2. Nous vous accompagnons et évaluons l'acquisition de vos compétences par QCM en ligne pendant votre formation et au terme de votre formation.
3. Nous recueillons en fin de formation, votre avis grâce à un questionnaire de satisfaction et de retour sur attentes.

🔍 Votre évaluation :

- **1 Evaluation formative en cours de formation** : Auto-évaluation des compétences au début et en fin du module.
En fin de votre formation, vous recevez votre **Attestation de suivi de formation** et le **Certificat de réalisation de l'action de formation**



Quels sont les BÉNÉFICES d'acquérir de nouvelles compétences professionnelles ?

Ces nouvelles compétences novatrices dans le domaine de la Micronutrition, la Nutrition fonctionnelle et la Nutri-Prévention en Santé globale et durable donnent aux futurs qualifiés et certifiés Siin :

1. 🎯 de nombreux bénéfices :

- La **reconnaissance** de nouvelles compétences professionnelles.
- Le maintien et l'amélioration de **vosre employabilité**.
- **Différenciation** et plus-value dans votre domaine d'activité professionnelle.
- **Une attractivité accrue** vers une compétence favorisant l'accompagnement dans un système de soin et de santé global.
- La **valorisation** de votre nouveau savoir-faire dans vos consultations et/ou vos conseils.
- L'**optimisation** de votre activité professionnelle et sa **rentabilité financière**.

2. de nombreux débouchés professionnels dans les secteurs suivants :

- de la prévention et de l'accompagnement dans de nombreux secteurs de la santé (pour celles et ceux qui ont un diplôme d'état de professionnel de santé)
- de l'éducation en santé et de l'enseignement, conférences
- de l'**écriture de livre** ou influenceur sur les réseaux sociaux
- de la nutraceutique, du secteur pharmaceutique et cosmétique
- dans l'accompagnement RH dans les entreprises pour l'optimisation de la performance au travail grâce à l'alimentation et au mode de vie ...
- et bien d'autres secteurs de Nutri-Prévention et éducation pour une santé durable pour tous

Devenez Micronutritionniste Officiel en Santé Fonctionnelle et Intégrative by SiIN



TARIFS

- | | | |
|--|--|--|
| <ul style="list-style-type: none">• Tarif horaire officiel 25€/H• Tarif horaire Membre SiIN Academy 20€/H (hors tarif subrogation)• Tarif avec prise en charge par subrogation et règlement post-formation 30€/H |  | <ul style="list-style-type: none">• Soit 425 €• Soit 340 €• Soit 510 € |
|--|--|--|

Nos formations sont exonérées de tva.

Nous vous offrons également un cadeau d'une valeur de 250€ !

-  5x2h de classes d'experts en direct et en rediffusion

Adhérez à la SiIN Academy :



- Vous bénéficiez du tarif à 20€/H (hors tarif de prévente, hors mensualités et hors subrogation),
- Vous recevez 200€ de crédits cadeaux,
- Vous prolongez de 365j votre formation à chaque adhésion annuelle,
- Vous recevez les upgrades de votre formation et les nouvelles classes virtuelles annuelles de votre formation !

Prise en charge financière

L'Institut SiIN, organisme de formation enregistré auprès de la préfecture de Paris sous le n° 11754718475, est détenteur de la certification qualité Qualiopi au titre de la catégorie "action de formation". Également agréé ANDPC et référencé sur Datadock, Dokelio...Les actions de formation peuvent prétendre à des financements mutualisés ou publics - (DATE LIMITE DE DEPOT POUR LES DOSSIERS PAR SUBROGATION : Pour toute prise en charge par subrogation, votre dossier doit être accepté par votre organisme et transmis à l'Institut SiIN avant le 1^{er} août)



MODALITÉS D'INSCRIPTION

- Je choisis la formation dans le catalogue
- Je vérifie mon éligibilité à la formation et le prérequis éventuel
- Je crée mon compte MySiIN ou je m'identifie (si j'ai déjà un compte MySiIN)
- J'ajoute la formation souhaitée à mon panier
- Je remplis le questionnaire de recueil des besoins et d'auto-positionnement
- J'accepte les conditions générales de vente
- J'indique si je bénéficie d'une prise en charge par subrogation
- J'édite mon bon de commande, sans engagement
- Je reçois mon devis et la convention de formation dans mon compte MySiIN, sous mon bon de commande
- Je valide et je règle ma formation
- Ma formation débute le 1er octobre 2025, je commence mes cours quand je le désire.



ACCESSIBILITÉ



Si vous êtes en situation de handicap merci de nous contacter pour étudier ensemble la faisabilité de votre projet de formation

Le handicap est une situation, pas un état, il n'exclut pas le talent et la compétence !



source : Comité Olympique 2024

➡ Contactez Tanja, notre référente handicap, nous sommes à votre écoute !



L'ORGANISME DE FORMATION INSTITUT SiIN



Expertise

L'Institut SiIN (Scientific Institute for Intelligent Nutrition) est un organisme de formation français reconnu et référencé pour la qualité scientifique de son enseignement à la pointe des connaissances et son indépendance. L'Institut SiIN est leader dans le domaine de la prévention en santé globale dans les spécialisations en Alimentation Saine et Durable, en Nutrition Fonctionnelle et Micronutrition et en Neuro-Nutrition®.



Valeurs

Œuvre pour la promotion d'une Alimentation Saine et Durable, respectueuse de la santé de l'homme et de la planète, soutient la démarche Intelligent-Nutrition®, IN®.



Ethique

Sans aucun lien d'intérêt avec des industries pharmaceutiques ou agro-alimentaires. Par ailleurs, la démarche Intelligent-Nutrition®, IN® promeut la Responsabilité Sociétale des Entreprises (RSE) et incite à une nutrition respectueuse de la santé de l'homme et de la planète.



Qualité

Le SiIN est référencé Datadock et détenteur de la certification qualité Qualiopi pour la catégorie action de formation. Il est enregistré auprès de l'Agence Nationale du Développement Professionnel Continu.



CONTACTEZ-NOUS

Contactez-nous via [votre espace personnel MySiIN](#) ou via notre [formulaire de contact](#) en ligne.
via « Mes Messages » et « Mes documents »



📞 Une équipe à votre écoute

- Pour votre choix de formation ou une aide sur votre eCampus : contactez Stéphanie : Assistante Pédagogique
 - Pour votre devis, convention, financement, prise en charge : contactez Tanja : Assistante de direction et Référente handicap
- Secrétariat ouvert tous les jours du lundi au vendredi. Permanence téléphonique du lundi au vendredi de 9h à 13h.
- Pour la Belgique et les autres pays : +32 81 403 465
 - Pour la France : +33 1 89 16 85 60
 - Pour la Suisse : +41 21 519 09 80



N° DÉCLARATION ACTIVITÉ	Déclaration d'activité de formation enregistrée sous le n° 11754718475 auprès du préfet de Paris - DRIEETS (Direction Régionale Interdépartementale de l'Economie, de l'Emploi, du Travail et des Solidarités) Cet enregistrement ne vaut pas agrément de l'État
N° SIRET - RCS - APE	SIRET : 518 857 594 00015 - RCS Paris 518 857 594 - Code APE 8559A
NOM DE L'OF	Scientific Institute for Intelligent Nutrition – Institut Scientifique pour une Nutrition Raisonnée
RAISON SOCIALE	SiiN France Sas
COORDONNÉES DE L'OF	60, Avenue d'Iéna - 75116 Paris - France
TVA	FR20518857594
COMPTE FR	IBAN : FR76 1350 7001 0431 2777 9213 012 - BIC : CCBPFRPLIL
COMPTE BE	IBAN : BE61 0689 0207 9617 - BIC : CKCCBEBB
CONTACT DE L'OF	 Cliquez ici
QUALIOP	Certification qualité Qualiopi pour la catégorie action de formation
DATADOCKE - ANDPC	Datadocké 0058382  – ANDPC 3031 
CONDITIONS GÉNÉRALES CGV	 Cliquez ici