



Institut SiIN - Organisme de formation spécialisé en Santé Globale et Durable - Alimentation Saine et Durable - Nutri-Prévention
 Nutrition Fonctionnelle et Intégrative - Micronutrition - Intelligent-Nutrition® - Neuro-Nutrition®
 Formations qualifiantes proposées dans le cadre de la formation professionnelle continue
 D.I. - Diplôme Institutionnel délivré et certifié SiIN

Vos compétences sont essentielles.

Optimisez votre expertise et spécialisez-vous en Santé Globale et Durable en suivant des formations efficaces, qualitatives et pertinentes.
 Élaborez votre propre programme de développement de compétence.
 Nous sommes là pour vous accompagner dans la création de votre plan de formation personnalisé.
 Soyez acteur de votre propre développement professionnel.

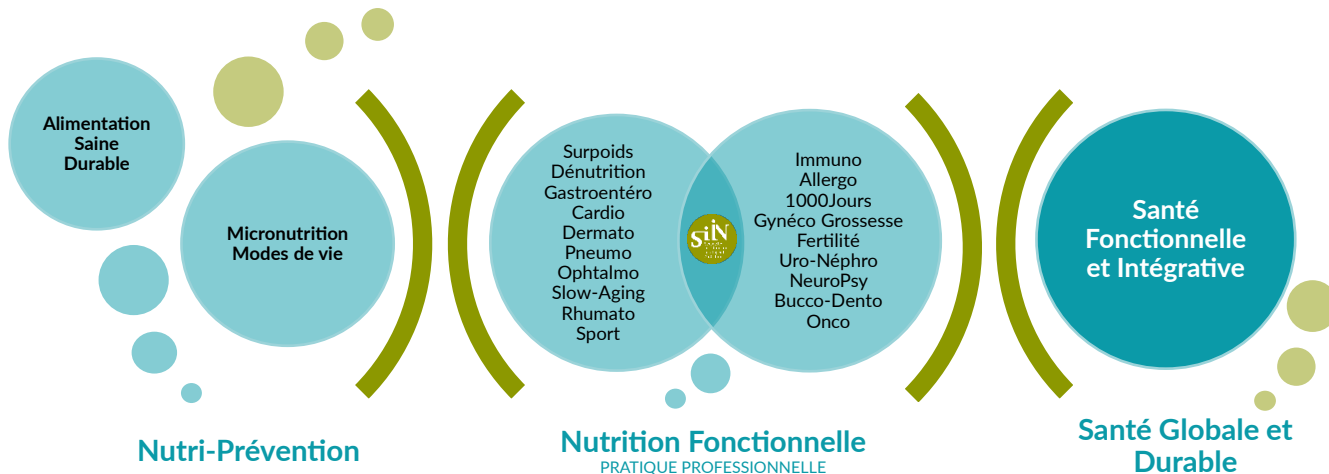
3^{ème} année du Cours Complet de NUTRITION-MICRONUTRITION - PRATIQUE PROFESSIONNELLE : NM-PP

☑ Formation de 3^{ème} année pour les cursus de Nutrition Micronutrition enseignés entre 2015 et juin 2025



💡 CONTEXTE - ENJEUX - ATTENTES - PRÉSENTATION DES FORMATIONS

La 3^{ème} année du Cours Complet en Nutrition et Micronutrition vise l'obtention de compétences et d'expertises multiples dans la pratique professionnelle dans les domaines suivants :



Selon les dernières données de l'OMS, les MNT (Maladies Non Transmissibles) aussi appelées **maladies chroniques** ont entraîné 75% des décès dans le monde (hors pandémie). Les maladies **cardiovasculaires** sont à l'origine de la plupart des décès attribuables aux MNT, suivies des **cancers**, des **maladies respiratoires chroniques** et du **diabète**. Aujourd'hui près de 60% de la population européenne est en **surpoids** ou atteinte d'**obésité**, ce qui représente un **défi majeur pour la santé publique**. Le diabète touche aujourd'hui 6,3% de la population française, soit plus de 4,3 millions de personnes, avec une prévalence en **constante augmentation**.

Face à cette **pandémie de maladies chroniques**, l'émergence d'une **approche intégrative de la santé** combinant **alimentation santé durable préventive**, médecine des **modes de vie** et **micronutrition personnalisée** révolutionne la prévention et la prise en charge de ces maladies de civilisation.

De nombreux **facteurs de risques comportementaux** sont en jeu comme le tabagisme, les mauvaises habitudes alimentaires, l'usage nocif de l'alcool et l'activité physique insuffisante, mais aussi des **facteurs de risque métaboliques** comme l'élévation de la tension artérielle, le surpoids/l'obésité, l'hyperglycémie, le diabète et la dyslipidémie, l'hypercholestérolémie, ainsi que des **facteurs de risque environnementaux** comme la pollution de l'air intérieure et extérieure.

Une meilleure connaissance des **mécanismes régulateurs** permet de proposer aujourd'hui une **prise en charge efficace et durable**. Cette approche multimodale en **santé nutritionnelle et fonctionnelle**, soutenue par des études cliniques prometteuses, offre des résultats particulièrement encourageants dans la **prévention primaire et secondaire**, avec une **amélioration significative des marqueurs métaboliques** et de la **qualité de vie** des patients.

Cette 3^{ème} année de Pratique Professionnelle vous propose une **synthèse scientifique complète et détaillée des applications pratiques** dans tous les domaines **nutritionnels, micronutritionnels et fonctionnels** de toutes les spécialités en prévention de la **santé globale et durable**.

Fondés sur les études scientifiques les plus récentes, vous découvrirez de façon claire et synthétique tous les domaines de la santé sous forme d'applications en cas cliniques et les protocoles pratiques d'accompagnement et de prise en charge en Nutrition Fonctionnelle, Nutri-Prévention, Micronutrition et conseils de mode de vie.

👉 Le **Surpoids** et les **maladies métaboliques**, la **Dénutrition**, la **Chrono-Nutrition**, la **Cardio-Nutrition**, la **Gastroentéro-Nutrition**, la science des **Microbiotes**, la **Rhumato-Nutrition**, l'**Onco-Nutrition**, l'**Immuno-Allergo-Nutrition**, l'**Hormono-Nutrition**, l'**Algologie**, l'accompagnement du **Sportif**, la **Dermo-Nutrition**, les 1000 jours : **Fertilité**, **Grossesse** et **Allaitement**, **Alimentation de l'enfant**, la **Gynéco-Nutrition**, le **Slow-Aging**, l'**UroNéphro-Nutrition**, le **Bucco-Dento-Nutrition**, la **Pneumo-Nutrition**, l'**Ophtalmo-Nutrition**, ainsi que l'étude de la **Biologie NutriPréventive** dans les différentes spécialisations...

Les professionnels de santé et du soin doivent aujourd'hui **intégrer ces nouvelles compétences** pour répondre aux **attentes croissantes du public** en matière de **prévention** et d'**accompagnement fonctionnel et intégratif de la santé**. Dans un contexte où le grand public recherche des **conseils validés, sécurisés et délivrés par des spécialistes formés à la rigueur scientifique et en toute indépendance**, cette **formation différenciante et qualifiante et professionnalisante** vous apporte une reconnaissance professionnelle unique.

Découvrez l'importance de devenir **Spécialiste**
 en **Micronutrition et Nutri-Prévention en Santé Fonctionnelle et Intégrative** !



EXPERTISE et SPÉCIALISATION

Alimentation Saine et Durable
Nutrition Fonctionnelle
Micronutrition Personnalisée
Calculs - Mesures et Indices
Questionnaires adaptés
Biologie Fonctionnelle NutriPréventive
Toxicologie alimentaire et environnementale
Optimisation des Modes de vie
Recommandations sur mesure
Conseils alimentaires
Compléments Alimentaires
Intégration de la Phyto-Aromathérapie
Cas cliniques commentés
Prévention Globale et Intégrative
Cuisine santé et Recettes Intelligent-Nutrition®



COMPETENCES VISEES et OBJECTIFS PROFESSIONNELS

La 3^{ème} année du Coursus Complet en Nutrition et Micronutrition vous apporte toutes les **compétences** pour

- Promouvoir et participer à l'éducation du patient à adopter une **alimentation saine et durable**.
- Proposer des accompagnements spécifiques en **micronutrition sur-mesure**.
- **Optimiser les modes de vie** dans le respect des particularités de chaque individu.
- Intégrer une **vision globale des maladies chroniques** s'appuyant sur les dernières recherches scientifiques
- Comparer les **modèles alimentaires**, différents régimes, critères de choix et d'orientation
- Conseiller les **aliments et groupes d'aliments** en fonction de leur **composition nutritionnelle** (glucides-lipides-protides), **micronutritionnelle** (minéraux-vitamines-acides gras-polyphénols-fibres...) et de leurs **effets fonctionnels** (effet matrice-prébiotique-insulinique-anabolique-antioxydant...)
- Expliquer les **mécanismes nutritionnels physiologiques et physiopathologiques des grands systèmes** : **gastro-entérologique, métabolique, biochimique, hormonal, immunologique, locomoteur, psychosocial, épigénétique et neurobiologique** ainsi que savoir expliquer les stratégies d'intervention dans ces domaines pour des résultats durables.
- **Être expert dans les micronutriments**, principes actifs, compléments alimentaires nutraceutiques utiles et efficaces, maîtriser les indications, contre-indications, intérêts et limites, posologie, biodisponibilité et stratégie, reconnaître les additifs non-appropriés.
- Conseiller des **marqueurs de Biologie NutriPréventive** les plus adaptés dans l'accompagnement individuel global en prévention santé.
- Appliquer les innovations en **pédagogie du changement**.
- Structurer vos accompagnements par des **questionnaires cliniques** permettant un accompagnement plus rapide et une approche personnalisée.
- Optimiser vos **conseils micronutritionnels adaptés à chacune des spécialités médicales cliniques et applicables dans tous les principaux domaines de la santé**.
- Proposer des **recommandations pratiques** adaptées à l'ensemble des situations cliniques rencontrées au quotidien, permettant une application professionnelle immédiate.



DOMAINE DE LA FORMATION

Sciences, Santé

Formacode : 44074 : Prévention éducation santé - NSF : 331 : Santé



PUBLIC

- Pour tous les professionnels passionnés par la **Nutrition Fonctionnelle**, la **Micronutrition**, la **Santé Fonctionnelle et Intégrative**, la **Nutri-Prévention**
- Professionnels de **santé**, du **soin**, coach **sportif** ou professionnel de **l'éducation en santé**, ou tout professionnel exigeant qui désirent parfaire leur expertise, leurs activités et leurs compétences dans **la spécialisation en Nutrition Santé Durable et Micronutrition**
- Que vous soyez **demandeurs d'emploi** ou **salariés** ou **indépendants** ou en **reconversion professionnelle**, ces formations renforceront vos qualifications, pour **améliorer vos compétences** ou pour en acquérir de nouvelles dans le **domaine de la Santé Globale et Durable pour tous et pour chacun**.



CONDITIONS D'ADMISSION ET PRÉREQUIS

 Cette Formation est ouverte **UNIQUEMENT** aux professionnels ayant suivi la **2^{ème} année de Nutrition Micronutrition Clinique entre 2015 et juin 2025** : NSD ou NMC.

(Le passage et la réussite à l'examen de **1^{ère} année NM-F** et de **2^{ème} année NM-C** ne sont pas des facteurs d'admission nécessaires pour rentrer en **3^{ème} année**, vous pouvez donc intégrer la **3^{ème} année** et passer l'examen de **1^{ère} et 2^{ème} année** ultérieurement)

Vous êtes Pharmacien(ne) :

- Nous vous conseillons de choisir en supplément le **module de compétence 27 Conseil Nutritionnel et Micronutritionnel à l'Officine comprenant des classes virtuelles spécifiques « La Micronutrition Officinale »** dans les modules à la carte dans le catalogue SiIN



Prérequis technique pour suivre les **formations enseignées 100% à distance**

- Disposer d'un ordinateur et d'une bonne connexion Internet ; pour un meilleur confort, il est conseillé d'être équipé d'un casque son.

FORMATEURS et COLLEGE PÉDAGOGIQUE et ENSEIGNANTS

Dr Olivier COUDRON



- Docteur en médecine, Paris, **Auteur de nombreux livres**
- Cofondateur et Directeur scientifique et pédagogique de l'Institut SiIN (Scientific Institute for Intelligent Nutrition)
- Professeur associé à l'Université de Bourgogne UMDPC Pôle nutrition,
- Créateur et responsable des deux D.U. ASM et CNO à l'UMDPC de Dijon de la faculté de médecine et pharmacie de l'Université Bourgogne Europe.

« Aujourd'hui j'ai formé plus de 25000 praticiens de santé et de soin dans plus de 10 pays, je vous remercie pour la confiance que vous me témoignez en suivant mes cursus de formation. Chaque jour, je m'engage à vous proposer en toute indépendance une formation de qualité, tournée vers l'excellence et une actualisation rigoureuse des connaissances. Puis-je vous demander de respecter la propriété intellectuelle des cours et enseignements que je vous transmets avec plaisir quotidiennement.

*Je vous serais extrêmement reconnaissant de toujours mentionner la source de l'Institut SiIN dans vos conférences, prises de parole, réseaux sociaux ou formations que vous pourriez dispenser,
Bien confraternellement, Dr Olivier Coudron »*



LES PLUS DE LA FORMATION



3^{ème} année de NM-PP est structurée en 21 modules d'apprentissages avec des phases cliniques et pratiques et des outils indispensables pour vos accompagnements et consultations.

- Formations à la pointe des connaissances **scientifiques**, de l'actualité et totalement **Indépendante**.

Format hybride : cours en e-learning et classes virtuelles en direct et disponibles en rediffusion.

- Accès en ligne 24h/24, 7j/7
- Votre temps est précieux, gagnez du temps et de l'argent dans les déplacements, suivez votre e-learning à distance à votre rythme et selon vos horaires



108H d'enseignement

- **80h de cours**
 - ✓ 10h de Cours Audio-vidéo du Dr Coudron
 - ✓ 70h de Lectures et études de documents spécifiques fiches My et Pro, Synthèses, protocoles ...
 - ✓ 27 cas cliniques à travailler en Nutri-Team
- 27h de classes virtuelles en Nutri-Team (groupe d'apprenants) sur les cas cliniques avec des enseignants experts spécialistes
- 1h d'évaluations formatives et évaluations sommatives qualifiantes.



Responsable pédagogique des formations : **Dr Olivier Coudron**

La Formation de 3^{ème} année est enseignée entre le **01/10/2025 et le 30/06/2026**



Votre formation est disponible pendant 365 jours suivant votre inscription et prolongeable chaque année avec l'adhésion à la SiiN Academy.
Débutez quand vous le souhaitez à partir du 1^{er} octobre et suivez vos cours en fonction de vos contraintes professionnelles. Votre objectif est de compléter les cours en 9 mois. Prévoyez un emploi du temps de 12H d'étude par mois.



Tarif à partir de 20€/H (hors tarif de prévente)

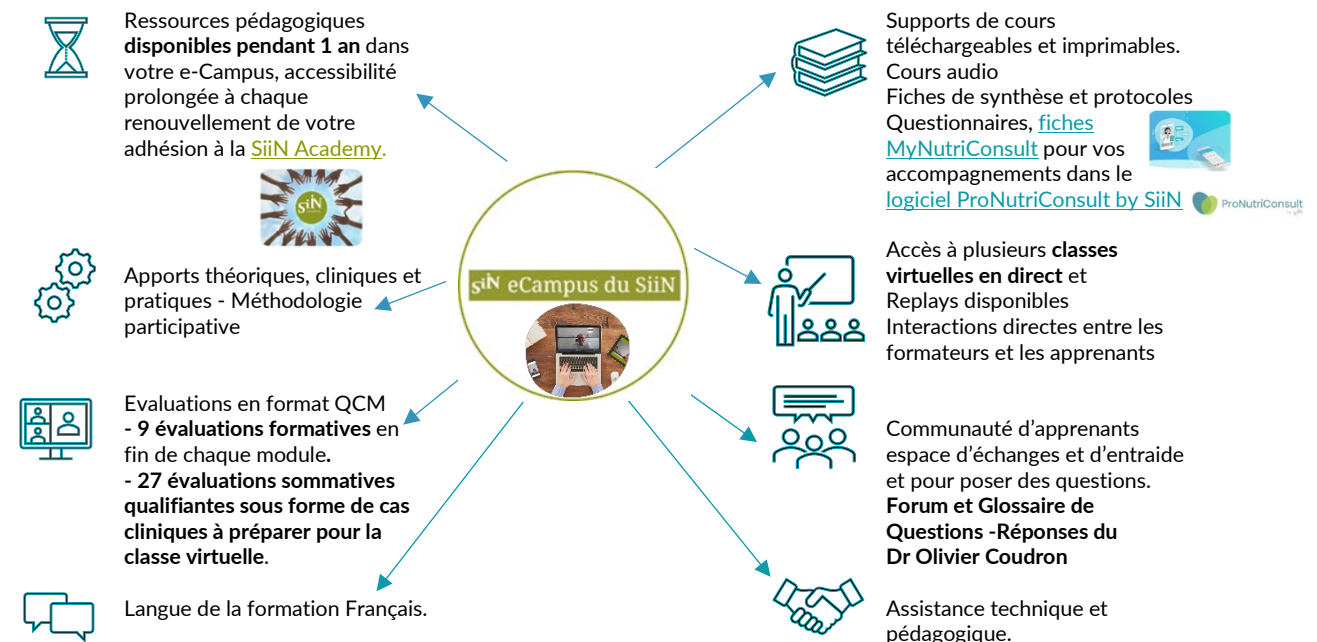


Les actions de formation peuvent prétendre à des financements mutualisés ou publics : Employeurs-FIF PL-OPCO...



MÉTHODES ET MOYENS PÉDAGOGIQUES

Cours enseignés en e-learning et classes virtuelles en direct - Activités pédagogiques sur l'eCampus SiiN





CALENDRIER DES CLASSES VIRTUELLES EN DIRECT

- 1h de classe virtuelle d'introduction pour les années des Pratiques Professionnelles : 3 octobre 2025 de 13h à 14h
- 5 classes de 2h avec des intervenants experts invités : *Dates et heures transmises en cours d'année académique*
- **27 h de classes virtuelles en NUTRI-TEAM** : exposé par les enseignants des cas cliniques proposés

Classe Intro 03/10/2025 13h à 14h Introduction	1^{ère} classe 18/12/2025 13h à 14h Cardiovasculaire	2^{ème} classe 08/01/2026 12h à 13h Microbiotes 13h à 14h Gastroentéro	3^{ème} classe 22/01/2026 12h à 13h Surpoids Obésité Diabète 13h à 14h Dénutrition
4^{ème} classe 05/02/2026 13h à 14h Thyroïde	5^{ème} classe 12/02/2026 12h à 13h Burnout 13h à 14h Stress	6^{ème} classe 19/02/2026 12h à 13h Gynéco-Cycles 13h à 14h Ménopause	7^{ème} classe 26/02/2026 12h à 13h Andropause 13h à 14h Gériatrie Slow-Aging
8^{ème} classe 05/03/2026 12h à 13h Grossesse Fertilité 13h à 14h Allaitement - Enfant	9^{ème} classe 12/03/2026 12h à 13h Immuno 13h à 14h Allergo	10^{ème} classe 02/04/2026 12h à 13h Sportif 13h à 14h Asthme	11^{ème} classe 09/04/2026 12h à 13h Dermo-Esthétique 13h à 14h Dermato-Nutrition
12^{ème} classe 07/05/2026 12h à 13h Fibromyalgie 13h à 14h Migraines	13^{ème} classe 21/05/2026 12h à 13h Ophtalmo 13h à 14h Buccodentaire	14^{ème} classe 04/06/2026 13h à 14h Tabaco Addicto	15^{ème} classe 18/06/2026 12h à 13h Onco-Sein 13h à 14h Onco-Prostate

- **La classe virtuelle d'introduction**, de début de cursus, permet aux apprenants de découvrir le parcours des formations, les infos ou dates importantes, les modalités techniques et règles de fonctionnement. Elles facilitent la prise en main des outils grâce à l'accompagnement et aux conseils des intervenants et équipes SiIN
- **Les classes virtuelles des intervenants experts invités** sont des classes optionnelles proposées comme complément d'information dans le domaine de la Micronutrition et Nutri-Prévention en santé globale et fonctionnelle, ces classes d'experts ne font pas partie de la matière des évaluations sommatives.
- **Les classes spécifiques enseignées en NUTRI-TEAM (groupe d'apprenants)**, ces classes permettent d'approfondir la clinique et la pratique et de travailler sur des cas cliniques, 27 cas cliniques seront à travailler.

Ces classes font partie de vos activités pédagogiques indispensables à votre bonne progression.

A ce titre elles n'ont pas un caractère facultatif, si vous n'êtes pas disponible aux dates des classes, nous vous conseillons de suivre les séances en replay.

Le saviez-vous ?

- Seules les 27 h de classes virtuelles en NUTRI-TEAM spécifiques à vos formations sont facturées dans le tarif de 3^{ème} année de PP.
- L'adhésion à la SiIN Academy prolongera vos formations de 365 jours et vous permettra de participer aux classes virtuelles de l'année suivante.



PROGRAMME DE LA FORMATION

**Cette formation comprend 21 modules de compétences
Cliniques et Pratiques Professionnelles
Formation en e-learning et classes virtuelles en direct
Clinique ➔ Pratique ➔ Nutri-Toolbox ➔ Nutri-Team ➔ Evaluations**



21 Modules Enseignés en 9 mois : accès le 1^{er} octobre 2025

- 1 ➔ **Nutrition Santé Durable**
 - ✓ Décrypter les étiquettes des aliments
 - ✓ Accompagnement micronutritionnel végans, végétariens, végétaliens
 - ✓ Les assiettes...chrono, oméga3, végétale, anti-inflammatoire...
- 2 ➔ **Cardio-Nutrition**
 - ✓ Dyslipidémies, Hypercholestérolémie, Accompagnement sous statine, Coronarien, Hypertendu sous stent ou polymédicamentés, sous anticoagulants...
 - ✓ Insuffisance cardiaque
 - ✓ Troubles du rythme
 - ✓ Troubles vasculaires veineux, risques de phlébite
- 3 ➔ **Gastroentéro-Nutrition**
 - ✓ Reflux gastro-œsophagien - Inconforts digestifs et intestinaux - Troubles fonctionnels intestinaux douloureux - Troubles de l'intestin grêle et Sibo - Diverticulites et diverticulose - Dysbioses - Maladie cœliaque
 - ✓ Allergie alimentaire : Intolérance au lactose, au gluten...
- 4 ➔ **Surpoids, Obésité, Maladies métaboliques**
 - ✓ Accompagnement micronutritionnel d'un régime hypocalorique - Patient résistant à l'amaigrissement - « yo-yo »
 - ✓ Surpoids et ménopause - Surpoids et sénior - Accompagnement d'une chirurgie bariatrique - Accompagnement du diabète de type 2 et du Syndrome métabolique, Diabète avec complications et neuropathie - Diabétique de type 1 insulino-dépendant
 - ✓ Crise de goutte - Hyperuricémie
- 5 ➔ **Dénutrition**
 - ✓ Dénutrition, demande de prise de poids
- 6 ➔ **Hormono-Nutrition**
 - ✓ L'insuffisance thyroïdienne - L'hypothyroïdie fruste ou fonctionnelle, l'hyperthyroïdie
 - ✓ L'insuffisance surrénalienne lente
- 7 ➔ **NeuroPsycho-Nutrition**
 - ✓ Stress, surmenage, burnout - Anxiété - Dépressions, majeure, sous traitement antidépresseur, dépressions rebelles et chroniques
 - ✓ Sevrage des psychotropes
 - ✓ Troubles déficitaires de l'attention - Scolarité réussie - Troubles envahissants de la personnalité - Troubles du spectre autistique
 - ✓ Sommeil - Resynchronisation des horloges biologiques (jet lag, travailleur posté, ou travail à horaire décalé)
 - ✓ Troubles de la mémoire - Maladie de Parkinson - Sclérose en plaques - Maladie d'Alzheimer
 - ✓ Épilepsie - Migraines
- 8 ➔ **Gynéco-Nutrition**
 - ✓ L'équilibre hormonal oestro-progestatif - Syndrome prémenstruel - Troubles prémenstruels, règles douloureuses
 - ✓ Candidoses chroniques récidivantes, vaginoses
 - ✓ Ménopause, bouffées de chaleur
- 9 ➔ **Slow-Aging-Nutrition**
 - ✓ Vieillesse réussie - Fatigues - Faiblesse musculaire - Ostéoporose, Ostéopénie - Déclin cognitif
 - ✓ Sarcopénie et dynapénie liée à l'âge - Syndrome de fragilité
- 10 ➔ **Grossesse-Fertilité**
 - ✓ Préconception pour le couple - L'accompagnement de la fertilité et de la procréation assistée
 - ✓ Premier, deuxième, troisième trimestre de grossesse - Diabète gestationnel - Le post-partum
- 11 ➔ **1000Jours**
 - ✓ Allaitement - Pathologies du nouveau-né et du nourrisson - L'enfant petit mangeur - Difficultés de croissance
- 12 ➔ **Uro-Néphro-Nutrition**
 - ✓ Adénome de la prostate
 - ✓ Syndrome néphrotique
 - ✓ Insuffisance rénale débutante, avancée
 - ✓ Cystites et prostatites
- 13 ➔ **Immuno-Allergo-Nutrition**
 - ✓ Enfant enrhumé et fragile - Accompagnement des antibiotiques - Prévention des infections - COVID longue - Maladies auto-immunes - Maladies infectieuses
 - ✓ Rhinite allergique ou saisonnière
- 14 ➔ **Nutrition du sport**
 - ✓ Accompagnement activité physique - Sportif (petite traumatologie du sportif, accompagnement de sportifs de haut niveau, préparation des athlètes et accompagnement de l'entraînement)
- 15 ➔ **Pneumo-Nutrition**
 - ✓ Asthme - BPCO
- 16 ➔ **Dermato-Nutrition**
 - ✓ Troubles cutanés - Acné - Eczéma - urticaire - Psoriasis - Dermatite atopique
 - ✓ Dermo-esthétique
- 17 ➔ **Rhumato-Nutrition**
 - ✓ Fibromyalgie - Arthrose - Douleurs musculaires - Arthrites - Rhumatismes Inflammatoires et maladies auto-immunes rhumatologiques
 - ✓ Pathologies articulaires et tendinites récurrentes
- 18 ➔ **Ophthlmo-Nutrition**
 - ✓ Troubles oculaires - Syndrome de l'œil sec, cataracte, DMLA, glaucome
- 19 ➔ **BuccoDento-Nutrition**
 - ✓ Aphtes - Parodontites - Glossites...
- 20 ➔ **Tabaco-Nutrition**
 - ✓ Préparation et accompagnement du sevrage tabagique
- 21 ➔ **Onco-Nutrition**
 - ✓ Prévention primaire et secondaire des cancers - Accompagnement : Cancer du sein, cancer de la prostate, cancer colorectal - Dénutrition chimiothérapie - Radiothérapie - Préopératoire et postopératoire du patient cancéreux



MODALITÉS DE SUIVI ET D'ÉVALUATION - Formation qualifiante proposée dans le cadre de la formation continue



Nous vous aidons à choisir la bonne formation, identifions ensemble vos besoins et vos attentes.

Quels sont vos objectifs professionnels, vos disponibilités, avez-vous des possibilités de financements ?

Nos équipes sont là pour vous accompagner pour personnaliser votre parcours de formation.

1. Nous analysons votre questionnaire de recueil des besoins et d'auto-positionnement avant votre inscription pour vous conseiller au mieux pour répondre à vos attentes.
2. Nous vous accompagnons et évaluons l'acquisition de vos compétences par QCM en ligne pendant votre formation et au terme de votre formation.
3. Nous recueillons en fin de formation, votre avis grâce à un questionnaire de satisfaction et de retour sur attentes.

Vos évaluations :

- a. **9 Evaluations formatives en cours de formations** : Auto-évaluations des compétences en fin de chaque module de compétence.
- b. **27 Evaluations sommatives qualifiantes sous forme de 27 Devoirs cas cliniques.**
(Il n'y a pas d'évaluation globale)

Condition de réussite au cursus complet de 3 ans : obtenir la note minimale globale de 60 % de la note totale.

1. Evaluation des acquis de 1^{ère} et 2^{ème} année de formation par QCM en ligne
 - ✓ Note de la 1^{ère} année NM-F comptant pour 30% dans la note finale du cursus complet
 - ✓ Note de la 2^{ème} année NM-C comptant pour 40%
 - ou Note NSD (cursus des 2 ans) comptant pour 70%
2. Evaluation des acquis de 3^{ème} année : comptant pour 30%
 - ✓ Épreuves de mise en situation virtuelle : étude de 9 cas sur les 27 cas cliniques proposés tout au long de la 3^{ème} année NM-PP.

Vous passez votre évaluation de 1^{ère} et 2^{ème} année à votre rythme quand vous êtes prêt(e) et tant que votre formation est active dans votre eCampus (Renouvellement annuel avec l'adhésion à la Siin Academy)

En fin de votre formation, vous recevez votre **Attestation de suivi de formation** et le **Certificat de réalisation de l'action de formation**



Après réussite de vos 3 années :

Vous recevez votre **D.I. : Diplôme Institutionnel Intelligent-Nutrition® de Spécialiste en Nutrition Santé Durable « Micronutrition et Nutri-Prévention en Santé Fonctionnelle et Intégrative »**

D.I. certifié Siin.

Le diplôme décerné ne vaut pas agrément de l'état et ne donne pas droit à un titre professionnel officiel de la santé (médecin, pharmacien, diététicien, kiné etc...)

Vous recevez également le **LABEL IN® / Intelligent-Nutrition® by Siin**



Quels sont les BÉNÉFICES d'acquérir de nouvelles compétences professionnelles ?

Ces nouvelles compétences novatrices dans le domaine de la Micronutrition, la Nutrition fonctionnelle et la Nutri-Prévention en Santé globale et durable donnent aux futurs qualifiés et certifiés Siin :

1. de nombreux bénéfices :

- **La reconnaissance** de nouvelles compétences professionnelles.
- Le maintien et l'amélioration de **vos employabilités**.
- **Différenciation** et plus-value dans votre domaine d'activité professionnelle.
- **Une attractivité accrue** vers une compétence favorisant l'accompagnement dans un système de soin et de santé global.
- **La valorisation** de votre nouveau savoir-faire dans vos consultations et/ou vos conseils.
- **L'optimisation** de votre activité professionnelle et sa **rentabilité financière**.

2. de nombreux débouchés professionnels dans les secteurs suivants :

- de l'alimentation et de l'agroalimentaire
- de la prévention et de l'accompagnement dans de nombreux secteurs de la santé (pour celles et ceux qui ont un diplôme d'état de professionnel de santé)
- du soin et des pratiques de soins non conventionnelles
- de l'éducation en santé et de l'enseignement, conférences
- de **l'écriture de livre** ou influenceur sur les réseaux sociaux
- de la nutraceutique, du secteur pharmaceutique, délégué(e)
- de la biologie nutritionnelle et fonctionnelle
- dans l'accompagnement RH dans les entreprises pour l'optimisation de la performance au travail grâce à l'alimentation et au mode de vie ...
- et bien d'autres secteurs de Nutri-Prévention et éducation pour une santé durable pour tous

L'objectif d'une formation qualifiante est de permettre à tous d'apprendre, de se perfectionner et d'évoluer chacun dans son métier.

Devenez Micronutritionniste spécialisé(e) en Santé Fonctionnelle et Intégrative by SiiN




TARIFS

- Tarif horaire officiel 25€/H
 - Tarif horaire Membre SiiN Academy 20€/H (hors tarif de prévente, hors subrogation)
 - Tarif horaire par subrogation 30€/H
- ➔
- Soit 2700 €
 - Soit 2160 €
 - Soit 3240 €

Nos formations sont exonérées de tva.

Nous vous offrons également 3 cadeaux d'une valeur de plus de 1527€ !

- 📖 5x2h de classes d'experts en direct et en rediffusion + 4h de classes d'introduction et de clôture offertes.
 - 📖 Nutri-Toolbox Intelligent-Nutrition® : Le Guide Intelligent-Nutrition® + 46 fiches aliments + 3h20 de vidéo de prérequis
 - 📖 Accès au logiciel de consultation ProNutriConsult by SiiN offert du 1^{er} octobre au 30 juin 2026 !!! 
- Cette offre est valable **UNIQUEMENT pour découvrir une première fois le logiciel**, si vous êtes déjà abonné au logiciel ou si vous l'avez déjà reçu lors d'une formation précédente, cette offre n'est pas valable.

Adhérez à la SiiN Academy :



- Vous bénéficiez du tarif à 20€/H (hors tarif de prévente, hors mensualités et hors subrogation),
- Vous recevez 200€ de crédits cadeaux,
- Vous prolongez de 365j votre formation à chaque adhésion annuelle,
- Vous recevez les upgrades de votre formation et les nouvelles classes virtuelles annuelles de votre formation !

Prise en charge financière

L'Institut SiiN, organisme de formation enregistré auprès de la préfecture de Paris sous le n° 11754718475, est détenteur de la certification qualité Qualiopi au titre de la catégorie "action de formation". Également agréé ANDPC et référencé sur Datadock, Dokelio... Les actions de formation peuvent prétendre à des financements mutualisés ou publics - (DATE LIMITE DE DEPOT POUR LES DOSSIERS PAR SUBROGATION : Pour toute prise en charge par subrogation, votre dossier doit être accepté par votre organisme et transmis à l'Institut SiiN avant le 1^{er} août)



MODALITÉS D'INSCRIPTION

- Je choisis la formation dans le catalogue
- Je vérifie mon éligibilité à la formation et le prérequis éventuel
- Je crée mon compte MySiiN ou je m'identifie (si j'ai déjà un compte MySiiN)
- J'ajoute la formation souhaitée à mon panier
- Je remplis le questionnaire de recueil des besoins et d'auto-positionnement
- J'accepte les conditions générales de vente
- J'indique si je bénéficie d'une prise en charge par subrogation
- J'éдите mon bon de commande, sans engagement
- Je reçois mon devis et la convention de formation dans mon compte MySiiN, sous mon bon de commande
- Je valide et je règle ma formation
- Ma formation débute le 1er octobre 2025, je commence mes cours quand je le désire.



ACCESSIBILITÉ



Si vous êtes en situation de handicap merci de nous contacter pour étudier ensemble la faisabilité de votre projet de formation

Le handicap est une situation, pas un état, il n'exclut pas le talent et la compétence !



source : Comité Olympique 2024

➔ Contactez Tanja, notre référente handicap, nous sommes à votre écoute !



L'ORGANISME DE FORMATION INSTITUT SiN

Expertise

L'Institut SiN (Scientific Institute for Intelligent Nutrition) est un organisme de formation français reconnu et référencé pour la qualité scientifique de son enseignement à la pointe des connaissances et son indépendance. L'Institut SiN est leader dans le domaine de la prévention en santé globale dans les spécialisations en Alimentation Santé et Durable, en Nutrition Fonctionnelle et Micronutrition et en Neuro-Nutrition®.

Valeurs

Œuvre pour la promotion d'une Alimentation Saine et Durable, respectueuse de la santé de l'homme et de la planète, soutient la démarche Intelligent-Nutrition®, IN®.

Ethique

Sans aucun lien d'intérêt avec des industries pharmaceutiques ou agro-alimentaires. Par ailleurs, la démarche Intelligent-Nutrition®, IN® promeut la Responsabilité Sociétale des Entreprises (RSE) et incite à une nutrition respectueuse de la santé de l'homme et de la planète.

Qualité

Le SiN est référencé Datadock et détenteur de la certification qualité Qualiopi pour la catégorie action de formation. Il est enregistré auprès de l'Agence Nationale du Développement Professionnel Continu.



CONTACTEZ-NOUS

Contactez-nous via [votre espace personnel MySiN](#) ou via notre [formulaire de contact](#) en ligne.
via « Mes Messages » et « Mes documents »



Une équipe à votre écoute

- Pour votre choix de formation ou une aide sur votre eCampus : contactez Stéphanie : Assistante Pédagogique
 - Pour votre devis, convention, financement, prise en charge : contactez Tanja : Assistante de direction et Référente handicap
- Secrétariat ouvert tous les jours du lundi au vendredi. Permanence téléphonique du lundi au vendredi de 9h à 13h.
- Pour la Belgique et les autres pays : +32 81 403 465
 - Pour la France : +33 1 89 16 85 60
 - Pour la Suisse : +41 21 519 09 80



N° DÉCLARATION ACTIVITÉ	Déclaration d'activité de formation enregistrée sous le n° 11754718475 auprès du préfet de Paris - DRIEETS (Direction Régionale Interdépartementale de l'Economie, de l'Emploi, du Travail et des Solidarités) Cet enregistrement ne vaut pas agrément de l'État
N° SIRET - RCS - APE	SIRET : 518 857 594 00015 - RCS Paris 518 857 594 - Code APE 8559A
NOM DE L'OF	Scientific Institute for Intelligent Nutrition – Institut Scientifique pour une Nutrition Raisonnée
RAISON SOCIALE	SiiN France Sas
COORDONNÉES DE L'OF	60, Avenue d'Iéna -75116 Paris - France
TVA	FR20518857594
COMPTE FR	IBAN : FR76 1350 7001 0431 2777 9213 012 - BIC : CCBPFRPLIL
COMPTE BE	IBAN : BE61 0689 0207 9617 - BIC : CKCCBEBB
CONTACT DE L'OF	 Cliquez ici
QUALIOPi	Certification qualité Qualiopi pour la catégorie action de formation
DATADOCKE - ANDPC	Datadocké 0058382  – ANDPC 3031 
CONDITIONS GÉNÉRALES CGV	 Cliquez ici