



Institut SiIN - Organisme de formation spécialisé en Santé Globale et Durable  
 Alimentation Saine et Durable - Nutri-Prévention - Nutrition Fonctionnelle - Micronutrition - Intelligent-Nutrition® - Neuro-Nutrition®  
 Formations qualifiantes proposées dans le cadre de la formation professionnelle continue  
 D.I. - Diplôme Institutionnel délivré et certifié SiIN

Vos compétences sont essentielles.

Optimisez votre expertise et spécialisez-vous en Santé Fonctionnelle et Intégrative en suivant des formations efficaces, qualitatives et pertinentes.

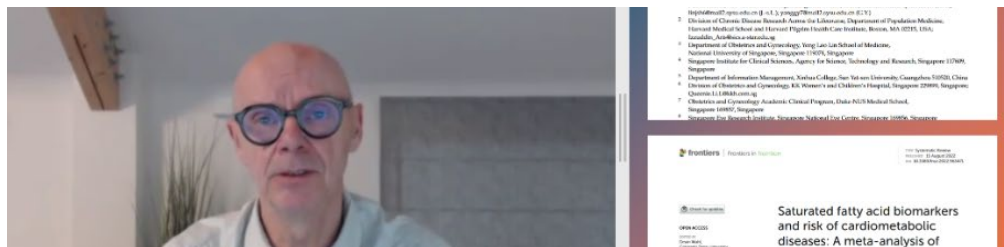
Élaborez votre propre programme de développement de compétence.

Nous sommes là pour vous accompagner dans la création de votre plan de formation personnalisé.

Soyez acteur de votre propre développement professionnel.

## Nutri-Veille Scientifique 2026

en Alimentation Santé Durable - Nutrition Fonctionnelle – Micronutrition – Neuro-Nutrition®

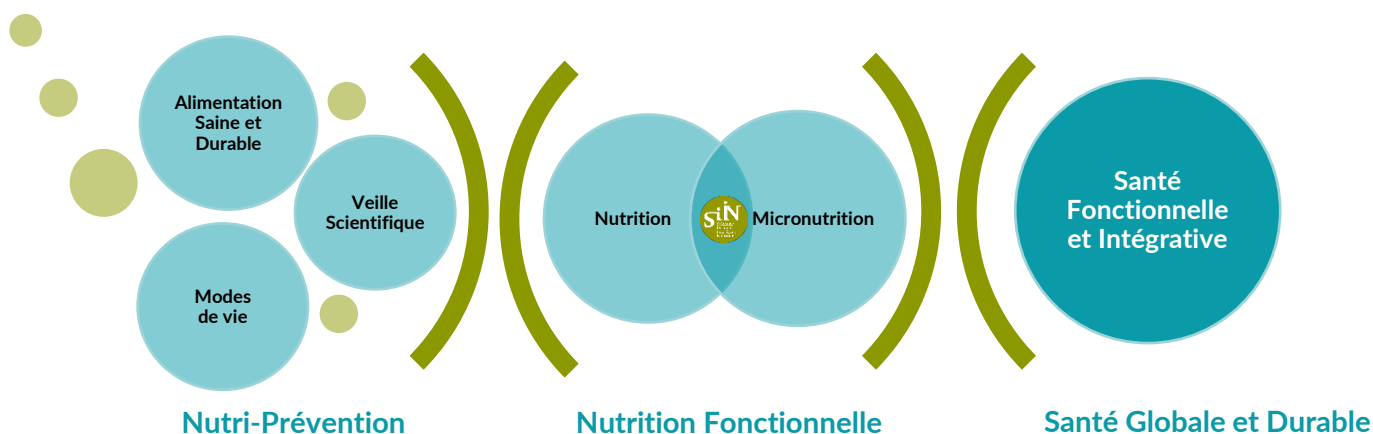


À partir de grandes cohortes, les **acides gras saturés impairs (C15:0, C17:0)** se distinguent des saturés pairs par une association **inverse** avec diabète de type 2 et cardiopathies.

Travaux de Venn-Watson et coll. (dauphins, puis humains) montrant un lien entre **C15:0 circulant élevé** et meilleur profil métabolique, moins de

### CONTEXTE - ENJEUX - ATTENTES - PRÉSENTATION DE LA FORMATION

Ce module de compétence vise l'obtention de compétences et d'expertises spécifiques dans les domaines suivants



Qu'est-ce que la Nutri-Veille scientifique 2026 en Alimentation Santé Durable - Nutrition Fonctionnelle – Micronutrition – Neuro-Nutrition®

Une veille experte pour un monde en pleine mutation.

#### Objectif de la Nutri-Veille Scientifique

Dans un contexte où les connaissances scientifiques évoluent rapidement, la Nutri-Veille 2026 SiIN propose une mise à jour continue et rigoureuse des savoirs en nutrition, micronutrition et médecine fonctionnelle.

#### Expertise du Dr Olivier Coudron

Chaque mois, le Dr Olivier Coudron analyse et décrypte les publications scientifiques majeures, innovations, études cliniques et les tendances émergentes, afin d'en extraire l'essentiel pour votre pratique professionnelle.

#### Pourquoi une Nutri-Veille Scientifique ?

Volume croissant de publications  
 Innovations rapides en nutrition et agro-alimentaire  
 Difficulté à distinguer preuves, mythes et surinterprétations

La Nutri-Veille offre un filtrage indépendant, fiable et orienté application clinique.

#### De la recherche à la pratique

Chaque synthèse fournit :  
 des résumés d'études clarifiés,  
 des implications pratiques directement transposables en consultation,  
 des recommandations nutritionnelles fondées sur les données les plus récentes.

#### L'outil indispensable pour les professionnels

La Nutri-Veille 2026 accompagne pour renforcer votre expertise, mettre à jour vos connaissances, optimiser vos prises en charge et anticiper les innovations qui transformeront votre pratique.



## COMPETENCES VISEES et OBJECTIFS PROFESSIONNELS

Cette formation vous permet de rester à la pointe des connaissances et de l'actualité en alimentation, agro-alimentaire, nutrition et micronutrition  
**Une ressource indispensable pour les professionnels de santé et du soin.**

La Nutri-Veille Scientifique 2026 vous accompagne pour :

- renforcer votre expertise scientifique,
- actualiser vos connaissances en continu,
- optimiser vos prises en charge nutritionnelles,
- anticiper les innovations qui transformeront votre pratique.



## DOMAINE DE LA FORMATION

Sciences, Santé

Formacode : 43070 : Nutrition – 43425 : Thérapie alternative - NSF : 331 : Santé



## PUBLIC

Tout professionnel de santé, du secteur santé, professionnel non réglementé, et plus largement tout professionnel ou autres professionnels ayant besoin dans le cadre de son activité professionnelle de rester à la pointe de la veille scientifique en nutrition et micronutrition.



## CONDITIONS D'ADMISSION ET PRÉREQUIS

Aucun prérequis n'est exigé pour cette formation

## FORMATEURS et COLLEGE PÉDAGOGIQUE et ENSEIGNANTS



### Dr Olivier COUDRON



- Docteur en médecine, Paris, [Auteur de nombreux livres](#)
- Cofondateur et Directeur scientifique et pédagogique de l'Institut SiIN (Scientific Institute for Intelligent Nutrition)
- Professeur associé à l'Université de Bourgogne UMDPC Pôle nutrition,
- Créateur et responsable des deux D.U. ASM et CNO à l'UMDPC de Dijon de la faculté de médecine et pharmacie de l'Université Bourgogne Europe.

*« Aujourd'hui j'ai formé plus de 25000 praticiens de santé et de soin dans plus de 10 pays, je vous remercie pour la confiance que vous me témoignez en suivant mes cursus de formation. Chaque jour, je m'engage à vous proposer en toute indépendance une formation de qualité, tournée vers l'excellence et une actualisation rigoureuse des connaissances. Puis-je vous demander de respecter la propriété intellectuelle des cours et enseignements que je vous transmets avec plaisir quotidiennement.  
Je vous serais extrêmement reconnaissant de toujours mentionner la source de l'Institut SiIN dans vos conférences, prises de parole, réseaux sociaux ou formations que vous pourriez dispenser,  
Bien fraternellement, Dr Olivier Coubron »*



## LES PLUS DE LA FORMATION



**Formation nutri-veille** à la pointe des connaissances scientifiques, de l'actualité et **totalemment Indépendante**.



**Format hybride** : cours en e-learning et classes virtuelles en direct et disponibles en rediffusion.

- Accès en ligne 24h/24, 7j/7
- 🕒 Votre temps est précieux, gagnez du temps et de l'argent dans les déplacements, suivez votre e-learning à distance à votre rythme et selon vos horaires



**12H d'enseignement**

- 10h de cours audio-vidéo du Dr Coubron
- 2h de classes virtuelles en direct



Responsable pédagogique : **Dr Olivier Coubron**



La Formation est enseignée du **01/01/2026 au 31/12/2026**

Vos formations sont disponibles pendant 365 jours suivant votre inscription et prolongeable chaque année avec l'adhésion à la SiIN Academy.



Tarif à partir de 20€/H (Hors tarif de prévente)



## PROGRAMME DE LA FORMATION



# NUTRI-VEILLE SCIENTIFIQUE 2026

12H

du 1 janvier 2026 au 31 décembre 2026



Les Veilles Scientifiques commentées par le Dr Olivier Coudron



Classe virtuelle en direct le 31 mars 2026 de 13h à 14h



Classe virtuelle en direct le 13 octobre 2026 de 13h à 14h



### NUTRI-TOOLBOX Outils pratiques

Notions de bases

50 Outils de consultations et Guide Intelligent-Nutrition®

120 Questionnaires

Forum questions et Glossaire des réponses du Dr Coudron



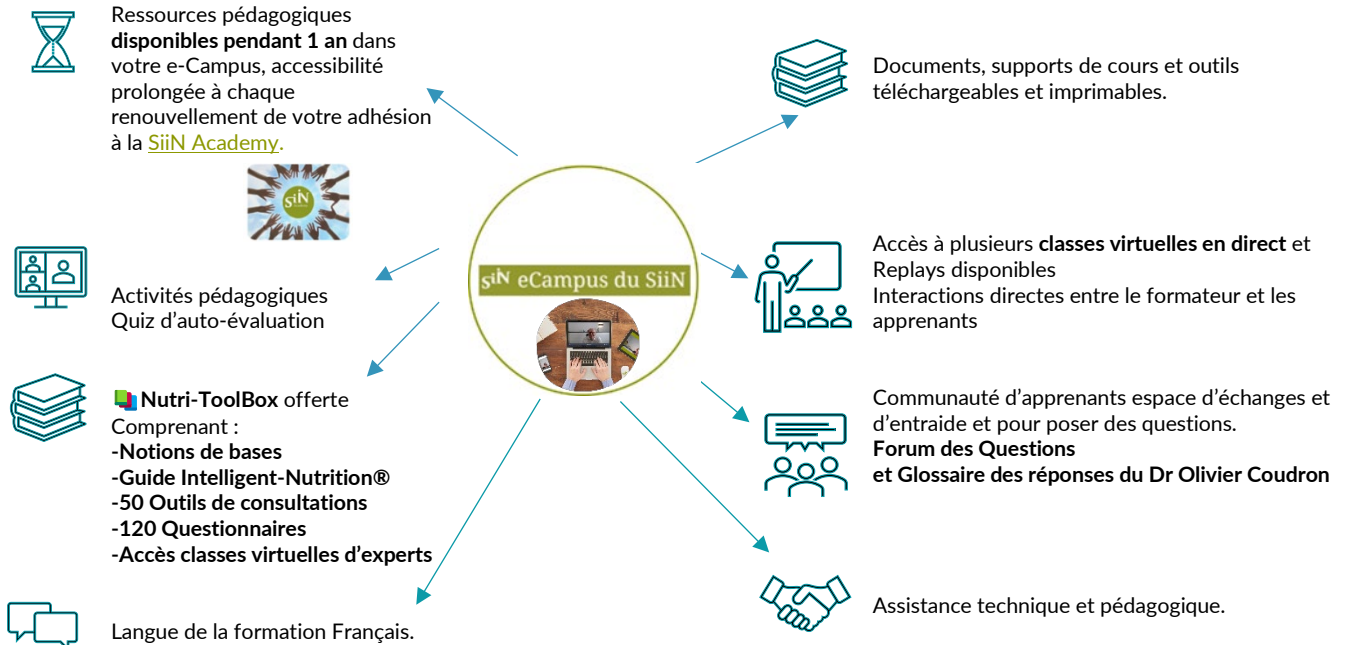
5X 2H Classes virtuelles d'Experts en direct

Calendrier des classes des experts transmis dans les news sur le site



## MÉTHODES ET MOYENS PÉDAGOGIQUES

Cours enseignés en e-learning et classes virtuelles en direct - Activités pédagogiques sur l'eCampus SiIN





## CALENDRIER DES CLASSES VIRTUELLES EN DIRECT

- 5 classes de 2h avec des intervenants experts invités : *Dates et heures transmises en cours d'année académique*
- **2h de classes virtuelles en NUTRI-TEAM** spécifiques de votre formation.

	<b>31/03/2026</b> 13h à 14h	<b>13/10/2026</b> 13h à 14h
--	--------------------------------	--------------------------------

- **Les classes virtuelles des intervenants experts invités** sont des classes optionnelles proposées comme complément d'information dans le domaine de la Micronutrition et Nutri-Prévention en santé globale et fonctionnelle
- **Les 2 classes en NUTRI-TEAM spécifiques à votre formation** permettent d'approfondir la veille scientifique
- Ces classes font partie de vos activités pédagogiques indispensables à votre bonne progression. À ce titre elles n'ont pas un caractère facultatif, si vous n'êtes pas disponible aux dates des classes, nous vous conseillons de suivre les séances en rediffusion.



Le saviez-vous ?

- Seule les 2 classes virtuelle en NUTRI-TEAM spécifiques à votre formation 31/03 et 13/10 sont facturées dans le tarif de la formation.
- L'adhésion à la SiIN Academy prolongera vos formations de 365 jours et vous permettra de participer aux classes virtuelles de l'année suivante.



## MODALITÉS DE SUIVI ET D'ÉVALUATION - Formation proposée dans le cadre de la formation continue



Nous vous aidons à choisir la bonne formation, identifions ensemble vos besoins et vos attentes.

Quels sont vos objectifs professionnels, vos disponibilités ?

Nos équipes sont là pour vous accompagner pour personnaliser votre parcours de formation.

1. Questionnaire de recueil des besoins.
2. Auto-évaluation des connaissances et entraînement par quiz en ligne et contrôle d'assiduité.
3. Questionnaire de satisfaction, de retour sur attentes.

### Votre évaluation :

En fin de formation, vous recevez votre **Attestation de suivi de formation et le Certificat de réalisation de l'action**.

Cette formation est qualifiante et est proposée dans le cadre de la formation continue.

Aucun diplôme n'est décerné pour cette formation de Nutri-Veille.



## Quels sont les BÉNÉFICES d'acquérir de nouvelles compétences professionnelles ?

Ces nouvelles compétences novatrices dans le domaine de la Micronutrition, la Nutrition fonctionnelle et la Nutri-Prévention en Santé globale et durable donnent aux futurs qualifiés et certifiés SiIN :

### 1. de nombreux bénéfices :

- **La reconnaissance** de nouvelles compétences professionnelles.
- Le maintien et l'amélioration de **vos employabilité**.
- **Différenciation** et plus-value dans votre domaine d'activité professionnelle.
- **Une attractivité accrue** vers une compétence favorisant l'accompagnement dans un système de soin et de santé global.
- **La valorisation** de votre nouveau savoir-faire dans vos consultations et/ou vos conseils.
- **L'optimisation** de votre activité professionnelle et sa **rentabilité financière**.

### 2. de nombreux débouchés professionnels dans les secteurs suivants :

- de la prévention et de l'accompagnement (pour celles et ceux qui ont un diplôme d'état de professionnel de santé)
- de l'éducation en santé et de l'enseignement, conférences
- de **l'écriture de livre** ou influenceur sur les réseaux sociaux
- dans l'accompagnement RH dans les entreprises pour l'optimisation de la performance au travail grâce à l'alimentation et au mode de vie ...
- et bien d'autres secteurs de Nutri-Prévention et éducation pour une santé durable pour tous

**Des abstracts à votre pratique au quotidien !**



## TARIFS

- Tarif horaire officiel 25€/H
- Tarif horaire Membre SiiN Academy 20€/H (hors tarif de prévente)



- Soit 300 €
- Soit 240 €

Nos formations sont exonérées de tva.

**Nous vous offrons également 2 cadeaux d'une valeur de plus de 1390€ (tarif horaire officiel de 25€) !**

- 📺 5x2h de classes d'experts en direct et en rediffusion
- 📺 Nutri-Toolbox Intelligent-Nutrition® 📖 Guide Intelligent-Nutrition® + 50 outils de consultation + 3h20 de vidéo de prérequis + 120 questionnaires

Adhérez à la SiiN Academy : 

- Vous bénéficiez du tarif à 20€/H (hors tarif de prévente)
- Vous recevez 200€ de crédits cadeaux au cours de l'année
- Vous prolongez de 365j votre formation à chaque adhésion annuelle

**Prise en charge financière par subrogation non valable pour la Nutri-Veille**

L'Institut SiiN, organisme de formation enregistré auprès de la préfecture de Paris sous le n° 11754718475, est détenteur de la certification qualité Qualiopi au titre de la catégorie "action de formation". Également agréé ANDPC et référencé sur Datadock, Dokelio...

Les actions de formation peuvent prétendre à des financements mutualisés ou publics – PAS DE PRISE EN CHARGE PAR SUBROGATION POUR LA NUTRI-VEILLE



## MODALITÉS D'INSCRIPTION

- Je choisis la formation dans le catalogue
- Je vérifie mon éligibilité à la formation et le prérequis éventuel
- Je crée mon compte MySiiN ou je m'identifie (si j'ai déjà un compte MySiiN)
- J'ajoute la formation souhaitée à mon panier
- Je remplis le questionnaire de recueil des besoins et d'auto-positionnement
- J'accepte les conditions générales de vente
- J'édite mon bon de commande, sans engagement
- Je reçois mon devis et la convention de formation dans mon compte MySiiN, sous mon bon de commande
- Je valide et je règle ma formation
- Ma formation débute le 1er janvier 2026, je commence mes cours quand je le désire.



## ACCESSIBILITÉ



Si vous êtes en situation de handicap merci de nous contacter pour étudier ensemble la faisabilité de votre projet de formation

**Le handicap est une situation, pas un état, il n'exclut pas le talent et la compétence !**



source : Comité Olympique 2024

➔ Contactez Tanja, notre référente handicap, nous sommes à votre écoute !



### Expertise

L'Institut SiIN (Scientific Institute for Intelligent Nutrition) est un organisme de formation français reconnu et référencé pour la qualité scientifique de son enseignement à la pointe des connaissances et son indépendance. L'Institut SiIN est leader dans le domaine de la prévention en santé globale dans les spécialisations en Alimentation Santé et Durable, en Nutrition Fonctionnelle et Micronutrition et en Neuro-Nutrition®.

### Valeurs

Œuvre pour la promotion d'une Alimentation Saine et Durable, respectueuse de la santé de l'homme et de la planète, soutient la démarche Intelligent-Nutrition®, IN®.

### Ethique

Sans aucun lien d'intérêt avec des industries pharmaceutiques ou agro-alimentaires. Par ailleurs, la démarche Intelligent-Nutrition®, IN® promeut la Responsabilité Sociétale des Entreprises (RSE) et incite à une nutrition respectueuse de la santé de l'homme et de la planète.

### Qualité

Le SiIN est référencé Datadock et détenteur de la certification qualité Qualiopi pour la catégorie action de formation. Il est enregistré auprès de l'Agence Nationale du Développement Professionnel Continu.



## CONTACTEZ-NOUS

Contactez-nous via [votre espace personnel MySiIN](#) ou via notre [formulaire de contact](#) en ligne.  
via « Mes Messages » et « Mes documents »



### Une équipe à votre écoute

- Pour votre choix de formation ou une aide sur votre eCampus : contactez Stéphanie : Assistante Pédagogique
- Pour votre devis, convention, financement, prise en charge : contactez Tanja : Assistante de direction et Référente handicap

Secrétariat ouvert tous les jours du lundi au vendredi.

Permanence téléphonique du lundi au vendredi de 9h à 13h.

- Pour la France : +33 1 89 16 85 60
- Pour la Suisse : +41 21 519 09 80
- Pour la Belgique et les autres pays : +32 81 403 465



<b>N° DÉCLARATION ACTIVITÉ</b>	Déclaration d'activité de formation enregistrée sous le n° 11754718475 auprès du préfet de Paris - DRIEETS (Direction Régionale Interdépartementale de l'Economie, de l'Emploi, du Travail et des Solidarités) Cet enregistrement ne vaut pas agrément de l'État
<b>N° SIRET - RCS - APE</b>	SIRET : 518 857 594 00015 - RCS Paris 518 857 594 - Code APE 8559A
<b>NOM DE L'OF</b>	Scientific Institute for Intelligent Nutrition - Institut Scientifique pour une Nutrition Raisonnée
<b>RAISON SOCIALE</b>	SiiN France Sas
<b>COORDONNÉES DE L'OF</b>	60, Avenue d'Iéna -75116 Paris - France
<b>TVA</b>	FR20518857594
<b>COMPTE FR</b>	IBAN : FR76 1350 7001 0431 2777 9213 012 - BIC : CCBPFRPLIL
<b>COMPTE BE</b>	IBAN : BE61 0689 0207 9617 - BIC : CKCCBEBB
<b>CONTACT DE L'OF</b>	 <a href="#">Cliquez ici</a>
<b>QUALIOPi</b>	Certification qualité Qualiopi pour la catégorie action de formation
<b>DATADOCKE - ANDPC</b>	Datadocké 0058382  - ANDPC 3031 
<b>CONDITIONS GÉNÉRALES CGV</b>	 <a href="#">Cliquez ici</a>

Mise à jour le 03/12/2025 - Document non contractuel