

Nutrition Fonctionnelle – Micronutrition : NM

Rentrée académique 2024-2025

01/10/2024 au 30/06/2025

Cursus complet et qualifiant sur 3 années académiques :

- NM-F : 1^{ère} année Fondamentale
- NM-C : 2^{ème} année Clinique
- NM-PP : 3^{ème} année Pratique Professionnelle
- **NM-PP Approfondissement : 4^{ème} année et suivantes - Année optionnelle d'approfondissement Perfectionnement Pratique**



PRESENTATION DE LA FORMATION 4^{ème} ANNÉE NM-PP approfondissement



Axée sur les applications pratiques, la 4^{ème} année vous propose tout au long de l'année l'étude de nouveaux cas, de conseils et d'accompagnement et de recommandations adaptés détaillant l'éducation et la promotion de la santé, les préventions par l'alimentation saine et le mode de vie sain, pour différentes mises en situation concrètes.



Grâce aux mises en situation professionnelle et aux nouvelles ressources acquises, la formation vous permet, de guider, d'informer et d'accompagner toutes personnes vers un mode de vie plus sain pour une espérance de vie en bonne santé.



DOMAINE DE FORMATION

Sciences, Santé

Formacode : 43070 Nutrition - NSF : 331 Santé



PUBLIC

Les professionnels de santé ou du secteur santé et les professionnels non réglementés ayant besoin dans le cadre de leurs activités professionnelles de compétences en nutrition.

- ✓ Docteurs en médecine, Internes en médecine
- ✓ Docteurs en pharmacie
- ✓ Chirurgiens-dentistes
- ✓ Sage-femmes
- ✓ Auxiliaires médicaux : diététiciens, kinésithérapeutes, infirmiers...



LES CONDITIONS D'ADMISSION ET PREREQUIS

Formation ouverte aux professionnels de santé, ou du secteur santé ayant suivi :

- ✓ la 3^{ème} année de Nutrition Micronutrition Clinique, NSDPP ou [NM-PP](#)



LES PLUS DE LA FORMATION



Formation théorique et pratique à la pointe des connaissances scientifiques, de l'actualité et totalement Indépendante.



Formation délivrée en distanciel : 100% en ligne, 24h/24, 7j/7



38 h d'enseignement sur 9 mois : 2 cas conseils par mois + 20 h de classes virtuelles en direct.



Responsable pédagogique de la formation : **Dr Olivier Coudron** : Médecin, Professeur associé à l'Université de Bourgogne, Responsable nutrition-santé à l'UMDPC de la faculté de médecine et pharmacie de Dijon, Co-fondateur et directeur scientifique et pédagogique de l'Institut SiiN et président du Collège International pour une Nutrition Raisonnée (C.I.N.R.).



Forums, classes virtuelles et suivi pédagogique par le Dr Coudron



Plusieurs intervenants experts invités



Du 01/10/2024 au 30/06/2025



Tarif : à partir de 270 €



LES OBJECTIFS

- ✓ **Définir** des objectifs et un programme de prise en charge nutritionnelle/ micronutritionnelle pour les principales pathologies médicales ;
- ✓ **Optimiser** l'état de santé de leurs patients et clients par l'usage des nutriments et micronutriments, issus de l'alimentation ou de compléments alimentaires choisis et conseillés de façon éthique, rationnelle et éclairée ;
- ✓ **Initier** ou de **participer** à des actions de santé publique relevant du champ de l'alimentation santé, de l'alimentation durable ;
- ✓ **Impacter** bénéfiquement, plus largement, la santé publique, l'évolution sociétale et le développement durable, en étant un acteur efficace au service des changements de comportements ;
- ✓ **Évaluer** les effets de leurs pratiques sur les individus et d'ajuster leurs actions pour en amplifier les résultats, tout en concourant à l'amélioration continue des démarches en santé et hygiène de vie.



PROGRAMME DES COURS EN E-LEARNING du 1 octobre 2024 au 30 juin 2025

Modules NM-PP	Mois	38 h d'enseignement sur 9 mois : 2 cas conseils par mois + 20 h de classes virtuelles en direct. Nouveaux Cas cliniques sur les thèmes vus en 3ème année
En préambule		Vous avez accès à un cours de notions de base de 30 vidéos sur des thèmes généraux liés à l'alimentation et à la physiologie humaine
1	1 ^{er}	Médecine du poids : Surpoids, obésité et dénutrition <ul style="list-style-type: none">- Programme diététique, nutritionnelle et micronutritionnelle d'un régime hypocalorique- Patient résistant à l'amaigrissement, le « yo-yo »- Surpoids et ménopause,- Surpoids et sénior- Accompagnement d'une chirurgie bariatrique- Patient dénutri, patient souhaitant prendre du poids
2	2 ^{ème}	Diabétologie, endocrinologie et médecine métabolique <ul style="list-style-type: none">- Patient diabétique, avec complications et neuropathie,- Syndrome métabolique- Hyperuricémie- L'insuffisance thyroïdienne- L'hypothyroïdie fruste ou fonctionnelle, l'hyperthyroïdie- L'insuffisance surrénalienne lente- Diabétique de type 1 insulino-dépendant
3	3 ^{ème}	Cardiologie <ul style="list-style-type: none">- Hypercholestérolémie, dyslipidémique- Insuffisance veineuse et des risques de phlébite- Patients sous statines, coronariens, hypertendus, sous stent ou polymédicamentés, sous anticoagulants...- Insuffisance cardiaque- Troubles du rythme
4	3 ^{ème}	Tabacologie <ul style="list-style-type: none">- Préparation et accompagnement du sevrage tabagique
5	4 ^{ème}	Gastro-entérologie <ul style="list-style-type: none">- Reflux gastro-œsophagien- Troubles de l'intestin grêle et Sibo- Troubles fonctionnels intestinaux- Maladies inflammatoires chroniques de l'intestin- Diverticulites et diverticulose- Maladie coeliaque...
6	5 ^{ème}	Psychiatrie <ul style="list-style-type: none">- Patient stressé, surmenage, burnout- Patient anxieux, des troubles anxieux- Dépression majeure, sous traitement antidépresseur, dépressions rebelles et chroniques- Sevrage des psychotropes
7	5 ^{ème}	Neurologie <ul style="list-style-type: none">- Différents troubles du sommeil- Resynchronisation des horloges biologiques (jet lag, travailleur posté, ou travail à horaire décalé)- Troubles de la mémoire modérée et du déclin cognitif- Maladie de Parkinson, sclérose en plaques, maladie d'Alzheimer- Épilepsie- Migraine

NM-PP	Mois	
8	6 ^{ème}	 <p>Cancérologie</p> <ul style="list-style-type: none"> - Prévention primaire des cancers - Patient sous chimiothérapie, radiothérapie - Préopératoire et postopératoire du patient cancéreux - Prévention secondaire des cancers - Cancer du sein, cancer de la prostate, cancer colorectal
9	6 ^{ème}	 <p>Immunologie</p> <ul style="list-style-type: none"> - Accompagnement des antibiotiques - Maladies auto-immunes - Maladies infectieuses
10	7 ^{ème}	 <p>Rhumatologie, traumatologie et médecine du sport</p> <ul style="list-style-type: none"> - Troubles musculosquelettiques douloureux - Arthrose et des arthrites - Fibromyalgie - Rhumatismes inflammatoires et maladies auto-immunes rhumatologiques - Pathologies articulaires et tendinites récurrentes - Patient sportif (<i>la remise en mouvement, la petite traumatologie du sportif, accompagnement de sportifs de haut niveau, préparation des athlètes et l'accompagnement de l'entraînement</i>)
11	8 ^{ème}	 <p>Médecine antiâge et Gériatrie</p> <ul style="list-style-type: none"> - Patient senior, de prévention du vieillissement - Ménopause, de l'ostéoporose et de l'ostéopénie - Sarcopénie et dynapénie liée à l'âge - Syndrome de fragilité
12	8 ^{ème}	 <p>Pneumologie, Ophtalmologie, Stomatologie, Dermatologie</p> <ul style="list-style-type: none"> - Asthme, pneumopathies, BPCO et bronchites, emphysème - Syndrome de l'œil sec, cataracte, DMLA, glaucome - Parodontites, glossites, aphtes... - Acné, eczéma, urticaire, psoriasis, dermo-esthétique
13	8 ^{ème}	 <p>Urologie et Néphrologie</p> <ul style="list-style-type: none"> - Adénome de la prostate - Syndrome néphrotique - Insuffisance rénale débutante, avancée - Cystites et prostatites
14	9 ^{ème}	 <p>Gynécologie et obstétrique</p> <ul style="list-style-type: none"> - L'équilibre hormonal oestro-progestatif - Syndrome prémenstruel - Candidoses chroniques récidivantes, les vaginoses - Préconception pour le couple - L'accompagnement de la fertilité et de la procréation assistée - Premier, deuxième, troisième trimestre de grossesse - Diabète gestationnel - Le post-partum - La femme allaitante
15	9 ^{ème}	 <p>Pédiatrie</p> <ul style="list-style-type: none"> - Pathologies du nouveau-né et du nourrisson - Dermatite atopique - Troubles de la scolarité - Trouble déficitaire de l'attention TDAH - Troubles du sommeil de l'enfant - L'enfant petit mangeur - Difficultés de croissance - Troubles envahissants de la personnalité - Troubles du spectre autistique

NEW de la rentrée académique 24-25 !!! Accès à la Nutrithèque de SiIN !

- ✓ Bibliothèque de 60 questionnaires
- ✓ Glossaire de FAQ du Dr Coudron
- ✓ Bibliothèque des notions de base en vidéo
- ✓ Bibliothèque des replays des conférences d'Experts invités
- ✓ Bibliothèque des replays des webinaires des saisons de 2014-2020
- ✓ Bibliothèque fiches et outils pratiques



CALENDRIER DES CLASSES VIRTUELLES EN DIRECT



Classe virtuelle d'introduction : 2 octobre 2024 de 12h à 14h

9 classes virtuelles de 2h de 12h à 14h

05/11/2024	12/02/2025	13/05/2025
03/12/2024	11/03/2025	03/06/2025
14/01/2025	08/04/2025	23/06/2025

Les classes virtuelles font partie des activités pédagogiques indispensables à la bonne progression des apprenants. En 4^{ème} année d'approfondissement, la présence aux classes virtuelles est fortement conseillée mais n'a plus un caractère obligatoire, les absences sont donc autorisées.



MÉTHODES PÉDAGOGIQUES

Les méthodes pédagogiques de l'Institut SiIN utilisées pour cette 3^{ème} année sont « nos ingrédients de votre réussite » pour vous permettre d'optimiser votre apprentissage et atteindre votre objectif et votre nouvelle compétence professionnelle en **Nutrition Micronutrition - Médecine Nutritionnelle et Fonctionnelle : NM** « votre fantastique recette » que nous espérons réussie à la fin de ce grand cursus.



DIRE AFFIRMATIVE

Nous vous transmettons nos connaissances !

Synthèses des prises en charge nutritionnelles et micronutritionnelles pour les différentes pathologies médicales, cette synthèse transversale est enseignée en e-learning par le **Dr Olivier Coudron**.

①



FAIRE et FAIRE-FAIRE DÉMONSTRATIVE

Nous vous transférons notre savoir-faire et nos connaissances

Développement de cas conseils commentés et détaillés enseignés en e-learning par le **Dr Coudron**.

Boîte à outils d'aides à la consultation de nutrition et micronutrition avec des fiches de synthèse « **mémo par affections** » et des fiches « **conseils pour vos patients** », des fiches protocoles et des questionnaires spécifiques.



 MyNutriConsult
by SiIN

②



FAIRE-FAIRE ACTIVE

Vous êtes acteur de votre apprentissage !

Brainstorming sur l'étude de cas cliniques : votre espace « **devoirs cas cliniques** » est à votre disposition pour vous entraîner. Le mode collaboratif, basé sur l'intelligence collective, est privilégié, avec une recherche et questionnement entre vous. **L'Institut SiIN** met en lien les apprenants pour « **brainstormer** » sur les « **devoirs-cas cliniques** » : Ils sont ensuite invités à s'organiser, en petits groupes par affinités ou par région, en présentiel ou distanciel, et à gérer leurs horaires.

③



DIRE et FAIRE-DIRE INTERROGATIVE

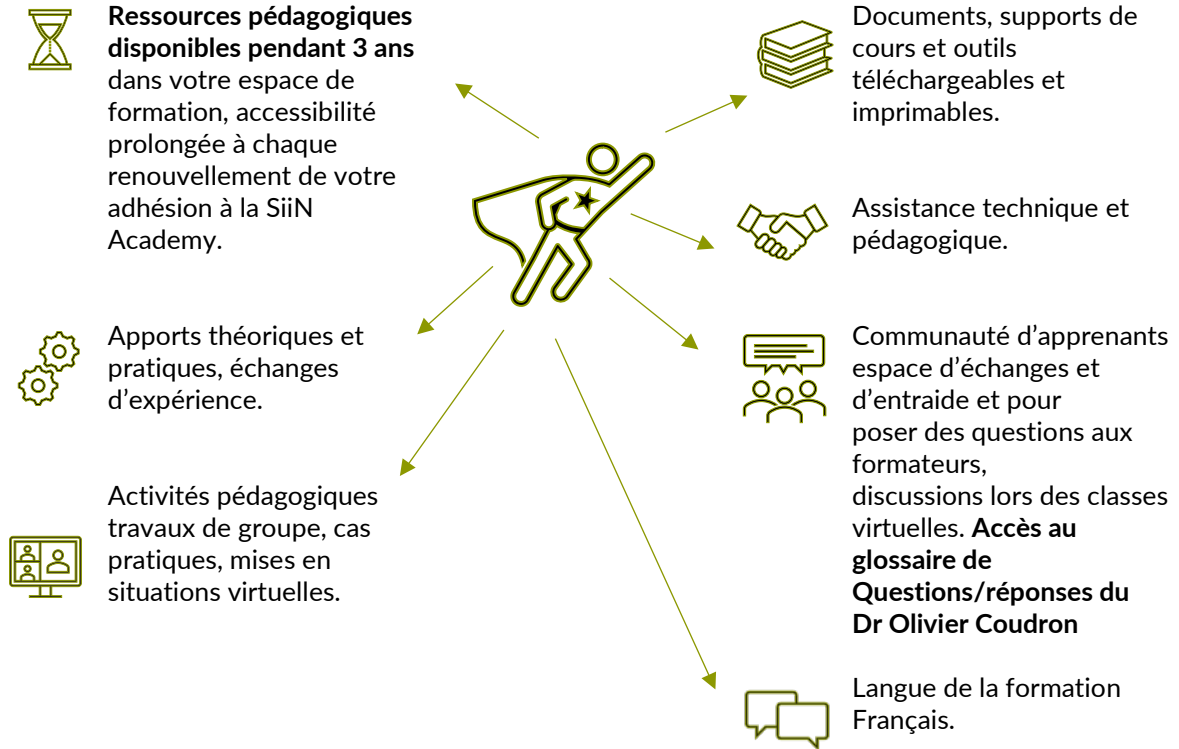
Vous construisez votre savoir, en nous et vous posant des questions !

Vos séances de classes virtuelles et d'ateliers interactifs questions-réponses ces séances vous permettront de présenter les cas cliniques que vous aurez travaillés en petits groupes. Le mode participatif est privilégié, avec des discussions et réflexions.

④



MÉTHODES ET MOYENS PÉDAGOGIQUES



MODALITÉS DE SUIVI ET D'ÉVALUATION

1. Questionnaire de recueil des besoins et d'auto-positionnement.
2. Auto-évaluation des connaissances et entraînement par quiz en ligne : contrôle d'assiduité.
3. Evaluation des acquis de fin de 1^{ère} année de formation par QCM en ligne
 - ✓ Note de la 1^{ère} année NM-F comptant pour 30% dans la note finale du cursus complet
 - ✓ Note de la 2^{ème} année NM-C comptant pour 40%
 - ✓ 30% : avec les épreuves de mise en situation virtuelle : étude de cas conseils tout au long de la 3^{ème} année NM-PP.Condition de réussite au cursus complet : obtenir la note minimale globale de 60 % de la note totale.
4. Questionnaire de satisfaction, de retour sur attentes.
5. **Evaluation finale (NM-F et NM-C) accessible pendant la durée de validité du cursus (3 ans)**
6. **Accès à l'année suivante de votre formation sans obligation d'avoir validé l'année en cours**

En fin de chaque année de formation :

Attestation de suivi de formation et Certificat de réalisation de l'action de formation.

A l'issue du cursus complet des 3 ans et après réussite de l'évaluation finale de l'année 1 et 2 et des critères de l'année 3 : délivrance des :



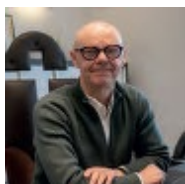
- **Attestation de réussite**
- **Diplôme Intelligent-Nutrition® Nutrition Fonctionnelle – Micronutrition**
- **Label IN®/ Intelligent-Nutrition® de l'Institut SiIN**

La 4ème année d'approfondissement permet de compléter les heures de 3ème année pour les apprenants qui n'ont pas obtenu leur quota d'heures.

Cette formation est qualifiante et est proposée dans le cadre de la formation continue.



FORMATEURS



Dr Olivier COUDRON, Docteur en médecine, Paris, Directeur scientifique et pédagogique de l'Institut SiiN (Scientific Institute for Intelligent Nutrition), Professeur associé à l'université de Bourgogne, Responsable nutrition-santé à l'UMDPC de la faculté de médecine et pharmacie de Dijon



Dr Pierre DEZ, Docteur en médecine, médecin en exercice Paris, chargé de cours aux diplômes universitaires à Dijon, expert à l'Institut SiiN sur les thématiques de l'obésité, le diabète, la cohérence cardiaque et l'impédancemétrie



Dr Geneviève MOREAU, Docteur en médecine, Co-Fondatrice et directrice de l'Institut SiiN, Fellow Ashoka, Fellow Caring Entrepreneurship Fund, Belgique.



TARIFS

€ Tarif	➔	300 €
€ Membre SiiN Academy	➔	270 €
€ Avec prise en charge <u>sans</u> subrogation*	➔	300 €




Nos formations sont exonérées de tva.

L'Institut SiiN, organisme de formation enregistré auprès de la préfecture de Paris sous le n° 11754718475, est détenteur de la certification qualité Qualiopi au titre de la catégorie "action de formation". Également agréé ANDPC et référencé sur Datadock, les actions de formation peuvent prétendre à des financements mutualisés ou publics.

***Tarif financement par un organisme tiers uniquement finançable SANS subrogation** (pour toutes les formations inférieures à 50h de cours voir CGV art 1.2.5)



MODALITÉS D'INSCRIPTION

- ✓ Je consulte les formations au catalogue 
- ✓ Je vérifie dans le détail de la formation mon éligibilité à la formation
- ✓ Je crée mon compte SiiN ou je m'identifie (si vous en possédez déjà un)
- ✓ J'ajoute la formation souhaitée à mon panier
- ✓ Je remplis le formulaire de recueil des besoins et d'auto-positionnement
- ✓ J'indique si c'est une prise en charge par subrogation 
- ✓ J'édite mon bon de commande, sans engagement
- ✓ Mon devis et la convention de formation sont directement disponibles dans mon espace personnel, sous mon bon de commande 
- ✓ Je valide et je règle ma formation
- ✓ Ma facture est directement disponible dans mon espace personnel MySiiN



ACCESSIBILITÉ



Si vous êtes en situation de handicap merci de nous contacter pour étudier ensemble la faisabilité de votre projet de formation.



L'ORGANISME DE FORMATION



Expertise

L'Institut SiiN (Scientific Institute for Intelligent Nutrition) est un organisme de formation français reconnu et référencé pour la qualité scientifique de son enseignement à la pointe des connaissances et son indépendance. L'Institut SiiN est leader dans le domaine de la Nutrition Santé Durable, de la Micronutrition et en Neuro-Nutrition®.



Valeurs

Œuvre pour la promotion d'une Nutrition-Santé-Durable, respectueuse de la santé de l'homme et de la planète, soutient la démarche Intelligent-Nutrition®, IN®.



Ethique

Sans aucun lien d'intérêt avec des industries pharmaceutiques ou agro-alimentaires. Par ailleurs, la démarche Intelligent-Nutrition®, IN® promeut la Responsabilité Sociétale des Entreprises (RSE) et incite à une nutrition respectueuse de la santé de l'homme et de la planète.



Qualité

Le SiiN est référencé Datadock et détenteur de la certification qualité Qualiopi pour la catégorie action de formation. Il est enregistré auprès de l'Agence Nationale du Développement Professionnel Continu.





CONTACTEZ-NOUS



Contactez-nous via notre formulaire en ligne ou via votre espace personnel MySiIN via « Mes Messages » et « Mes documents »

Secrétariat ouvert tous les jours du lundi au vendredi.
Permanence téléphonique du lundi au vendredi de 9h à 13h.

- Pour la Belgique et les autres pays : +32 81 403 465
- Pour la France : +33 1 89 16 85 60
- Pour la Suisse : +41 21 519 09 80

NOM DE L'OF 	Scientific Institute for Intelligent Nutrition – Institut Scientifique pour une Nutrition Raisonnée
N° DÉCLARATION ACTIVITÉ	Déclaration d'activité de formation enregistrée sous le n° 11754718475 auprès du préfet de Paris, (Cet enregistrement ne vaut pas agrément de l'État)
N° SIRET - RCS - APE	SIRET : 518 857 594 00015 - RCS Paris 518 857 594 - Code APE 8559A
RAISON SOCIALE	SiIN France Sas
COORDONNÉES DE L'OF	60, Avenue d'Iéna - 75116 Paris - France
TVA	FR20518857594
COMPTE FR	IBAN : FR76 1350 7001 0431 2777 9213 012 - BIC : CCBPFRPLIL
COMPTE BE	IBAN : BE61 0689 0207 9617 - BIC : CKCCBEBB
CONTACT DE L'OF	 https://www.siin-nutrition.com/fr/contact/
QUALIOPi	Certification qualité Qualiopi pour la catégorie action de formation
DATADOCKE - ANDPC	Datadocké 0058382 – ANDPC 3031
CONDITIONS GÉNÉRALES CGV	 https://www.siin-nutrition.com/fr/conditions-generales-de-vente/



Mise à jour le 28/10/2024 – Document non contractuel

