



Institut SiIN - Organisme de formation spécialisé en Santé Globale et Durable - Alimentation Saine et Durable - Nutri-Prévention  
 Nutrition Fonctionnelle et Intégrative - Micronutrition - Intelligent-Nutrition® - Neuro-Nutrition®  
 Formations qualifiantes proposées dans le cadre de la formation professionnelle continue  
 D.I. - Diplôme Institutionnel délivré et certifié SiIN

Vos compétences sont essentielles.

Optimisez votre expertise et spécialisez-vous en Santé Globale et Durable en suivant des formations efficaces, qualitatives et pertinentes.

Élaborez votre propre programme de développement de compétence.

Nous sommes là pour vous accompagner dans la création de votre plan de formation personnalisé.

Soyez acteur de votre propre développement professionnel.

## D.I. ONCOLOGIE-NUTRITION

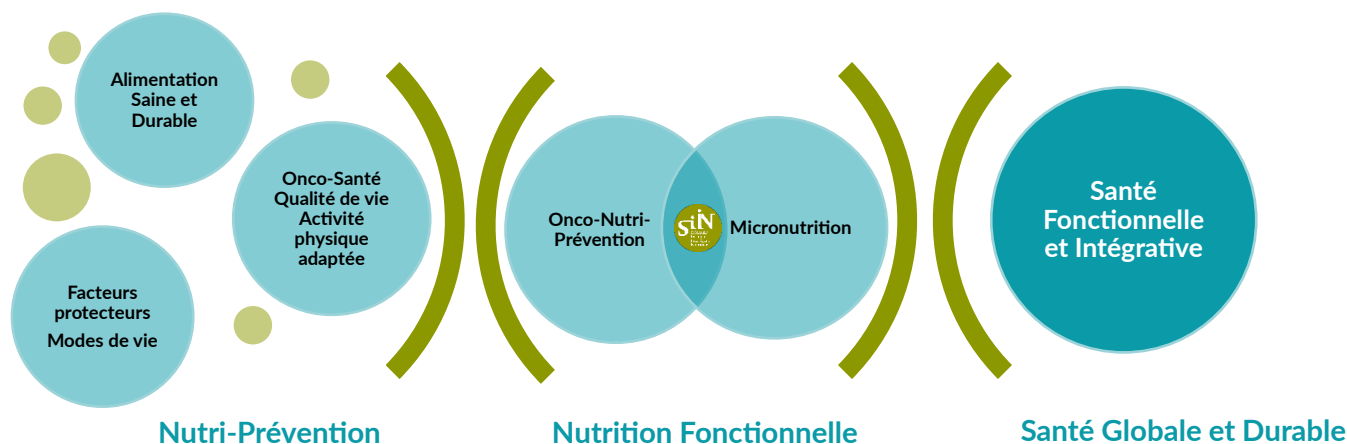
### « Micronutrition et Onco-Nutri-Prévention en Santé Fonctionnelle et Intégrative »

☑ Formation de Spécialisation comprenant le Bloc de compétence 24 du Catalogue SiIN



#### 💡 CONTEXTE - ENJEUX - ATTENTES - PRÉSENTATION DE LA FORMATION

Le D.I. de spécialisation de Oncologie-Nutrition vise l'obtention de compétences et d'expertises multiples dans les domaines suivants :



Les pathologies cancéreuses représentent la **deuxième cause de mortalité** dans les pays industrialisés, avec une incidence croissante fortement liée aux **facteurs environnementaux** et aux **modes de vie**. Les données épidémiologiques actuelles estiment qu'environ **40% des cancers pourraient être évités** par des mesures de prévention primaire adaptées, soulignant l'**importance d'une approche préventive globale**. Face à ces enjeux, les patients sont désireux de faire appel à des solutions naturelles mais pour les praticiens de santé et de soin il est essentiel d'**être en mesure de distinguer les approches « à la mode » inefficaces** et potentiellement dangereuses, des **approches validées scientifiquement, efficaces, intégratives** et complémentaires de l'oncologie conventionnelle.

Les **avancées scientifiques récentes** ont considérablement enrichi notre compréhension des mécanismes de la cancérogenèse et des **facteurs de protection**, notamment à travers l'**étude du microbiote intestinal, de l'immunité antitumorale** et des **régulateurs circadiens** comme l'exposition à la lumière ou la mélatonine. Ces recherches ont mis en évidence le **rôle crucial de l'alimentation, des composés bioactifs naturels et des modes de vie** dans la prévention primaire et secondaire des cancers.

L'Institut SiIN propose une formation innovante qui **intègre ces connaissances de pointe dans une approche pratique de la prévention en oncologie**. Notre programme se distingue par son analyse approfondie des stratégies nutritionnelles et micronutritionnelles **validées scientifiquement aux différents stades** : prévention primaire, secondaire et tertiaire ainsi qu'un **accompagnement pendant les traitements de chirurgie, radiothérapie, chimiothérapie et immunothérapie**.

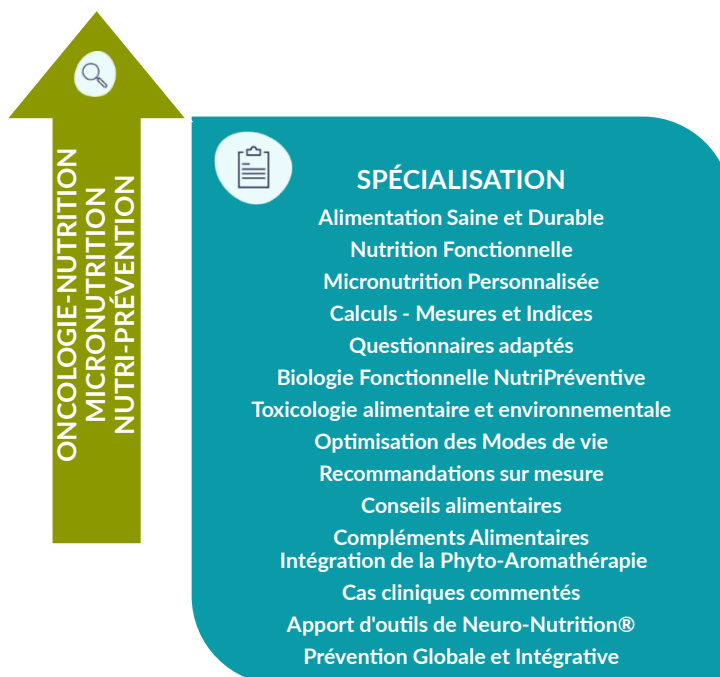
La formation aborde en détail les protocoles d'intervention basés sur les preuves scientifiques les plus récentes, notamment concernant les **phytoestrogènes**, les **composés antiangiogéniques naturels**, les modulateurs de l'immunité et les antioxydants spécifiques. Une attention particulière est portée à l'**accompagnement nutritionnel des patients sous chimiothérapie**, visant à optimiser l'efficacité des traitements tout en **réduisant leurs effets secondaires**.

Pour les professionnels de santé et de soin, cette formation offre une expertise unique dans l'**approche intégrative du cancer**. Elle fournit des outils pratiques cliniques mais également des **biomarqueurs** pour **évaluer les facteurs de risque**, optimiser les ressources naturelles et améliorer la qualité de vie des patients. Notre approche rigoureuse et indépendante permet aux praticiens de développer une pratique moderne de l'**oncologie intégrative, en complément et synergie avec les traitements conventionnels**.

La formation intègre également les dernières avancées en **chronobiologie** et en **immunonutrition**, avec un focus particulier sur le rôle de la mélatonine et des rythmes circadiens dans la prévention et l'accompagnement du cancer. Elle aborde l'importance des interventions sur le **mode de vie, incluant la gestion du stress, l'activité physique adaptée et l'optimisation du sommeil**.

Cette approche globale répond aux besoins croissants des patients en quête d'un accompagnement complet, **associant médecine conventionnelle et approches complémentaires scientifiquement validées**. La formation permet aux praticiens d'acquérir les compétences nécessaires pour mettre en œuvre une **prévention efficace à tous les stades de la maladie**, depuis la prévention primaire jusqu'à l'accompagnement post-traitement et la **prévention des récurrences**.

# Découvrez l'importance du rôle de la Micronutrition et Nutri-Prévention en Oncologie-Nutrition Fonctionnelle et Intégrative !



## COMPETENCES VISEES et OBJECTIFS PROFESSIONNELS

La formation de Spécialisation en Oncologie-Nutrition vous apporte toutes les **compétences** pour

- **Éduquer les patients** à adopter une alimentation et un **mode de vie sain pour réduire les facteurs de risque de cancer**, en tenant compte des dernières avancées scientifiques.
- **Proposer des accompagnements nutritionnels et micronutritionnels adaptés aux différentes phases de la maladie** (prévention, traitement, post-traitement).
- **Expliquer les processus de cancérogenèse**, l'**impact du microbiote**, de l'immunité antitumorale et des **rythmes circadiens** sur la progression et la prévention du cancer.
- **Comparer les régimes alimentaires** et conseiller les **meilleures stratégies basées sur des preuves scientifiques** pour soutenir la prévention et la prise en charge du cancer.
- **Accompagner les patients sous chimiothérapie**, radiothérapie, immunothérapie ou chirurgie en intégrant des recommandations alimentaires (conseils sur les modes alimentaires, régimes de prévention de la dénutrition, alimentation limitée dans le temps, jeûnes intermittents...) et nutritionnelles (**apports optimisés en macro et micronutriments**) adaptées pour **améliorer l'efficacité des traitements et réduire leurs effets secondaires**.
- **Identifier et conseiller** (ou déconseiller) des composés antiangiogéniques, modulateurs de l'immunité et antioxydants spécifiques en oncologie, en tenant compte des **indications et contre-indications**.
- **Analyser les interactions possibles** entre alimentation, micronutrition et traitements oncologiques pour éviter les antagonismes et optimiser les **synergies thérapeutiques**.
- **Appliquer les principes de la chronobiologie** dans la prévention et l'accompagnement des patients atteints de cancer.
- **Conseiller des marqueurs de biologie NutriPréventive** pour évaluer les facteurs de risque et ajuster les **stratégies de prévention et de suivi** des patients.
- **Structurer les recommandations et accompagner les patients** avec des stratégies adaptées à leur **situation clinique et psychologique**, en utilisant des outils validés.
- **Intégrer** des conseils pratiques en **gestion du stress, activité physique adaptée et optimisation du sommeil** pour améliorer la qualité de vie des patients et réduire les risques de rechute.
- **Développer une expertise** pour **distinguer les approches scientifiquement validées des tendances non fondées** en oncologie intégrative, garantissant ainsi des recommandations efficaces et **sécurisées**.



## DOMAINE DE LA FORMATION

Sciences, Santé  
Formacode : 44074 : Prévention éducation santé - NSF : 331 : Santé



## PUBLIC

- Pour tous les professionnels passionnés par l'**Oncologie-nutrition**, la **Micronutrition**, la **Nutrition fonctionnelle**, la **Santé Fonctionnelle et Intégrative** et la **Nutri-Prévention**.
- Professionnels de **santé**, du **soin**, coach **sportif** ou professionnel de l'**éducation en santé**, ou tout professionnel exigeant qui désirent parfaire leur expertise, leurs activités et leurs compétences dans l'**Accompagnement Micronutritionnel en Oncologie-Nutrition**.
- Que vous soyez **demandeurs d'emploi** ou **salariés** ou **indépendants** ou en **reconversion professionnelle**, ces formations renforceront vos qualifications, pour **améliorer vos compétences** ou pour en acquérir de nouvelles dans le domaine de la **Santé Globale et Durable** pour tous et pour chacun.



## CONDITIONS D'ADMISSION ET PRÉREQUIS



Cette formation fait partie des formations de spécialisation

Ce **D.I. ONCOLOGIE-NUTRITION** comprend le Bloc de compétence 24 du catalogue SiiN

### Aucun prérequis n'est exigé pour cette formation

Nous vous conseillons néanmoins vivement d'avoir suivi préalablement :

- Soit le D.U. ASMF ou CNO de Dijon
- Soit le D.I. NMF ou ASDF by SiiN
- ou de suivre en parallèle le nouveau **D.I. de 1ère année de Micronutrition, Nutrition fonctionnelle et Nutri-Prévention** regroupant les Blocs de compétence 1 à 4 du catalogue SiiN

Nous vous aiderons avec plaisir pour construire votre plan de formation et choisir des modules complémentaires selon vos besoins spécifiques de compétences.

### Vous êtes Pharmacien(ne) :

- Nous vous conseillons de choisir en supplément le **module de compétence 27 Conseil Nutritionnel et Micronutritionnel à l'Officine comprenant des classes virtuelles spécifiques « La Micronutrition Officinale »** dans les modules à la carte dans le catalogue SiiN



Prérequis technique pour suivre les **formations enseignées 100% à distance**

- Disposer d'un ordinateur et d'une bonne connexion Internet ; pour un meilleur confort, il est conseillé d'être équipé d'un casque son.

## FORMATEURS et COLLEGE PÉDAGOGIQUE et ENSEIGNANTS



### Dr Olivier COUDRON

- Docteur en médecine, Paris, **Auteur de nombreux livres**
- Cofondateur et Directeur scientifique et pédagogique de l'Institut SiiN (Scientific Institute for Intelligent Nutrition)
- Professeur associé à l'Université de Bourgogne UMDPC Pôle nutrition,
- Créateur et responsable des deux D.U. ASM et CNO à l'UMDPC de Dijon de la faculté de médecine et pharmacie de l'Université Bourgogne Europe.

*« Aujourd'hui j'ai formé plus de 25000 praticiens de santé et de soin dans plus de 10 pays, je vous remercie pour la confiance que vous me témoignez en suivant mes cursus de formation. Chaque jour, je m'engage à vous proposer en toute indépendance une formation de qualité, tournée vers l'excellence et une actualisation rigoureuse des connaissances. Puis-je vous demander de respecter la propriété intellectuelle des cours et enseignements que je vous transmets avec plaisir quotidiennement.*

*Je vous serais extrêmement reconnaissant de toujours mentionner la source de l'Institut SiiN dans vos conférences, prises de parole, réseaux sociaux ou formations que vous pourriez dispenser,*

*Bien confraternellement, Dr Olivier Coudron »*



## LES PLUS DE LA FORMATION



**Formation de spécialisation** structurée en **1 bloc de compétences** comprenant **15 modules** d'apprentissage avec des phases **théoriques, cliniques et pratiques** et des **outils indispensables pour vos accompagnements et consultations.**

- Formations à la pointe des connaissances **scientifiques**, de l'actualité et totalement **Indépendante**.



**Format hybride** : cours en e-learning et classes virtuelles en direct et disponibles en rediffusion.

- Accès en ligne 24h/24, 7j/7
- Votre temps est précieux, gagnez du temps et de l'argent dans les déplacements, suivez votre e-learning à distance à votre rythme et selon vos horaires



**33H45 d'enseignement**

- **24h de cours audio-vidéo** du Dr Olivier Coudron
- **2h15 de lectures et études de documents spécifiques**
- **3h30 de classe virtuelle en Nutri-Team** (groupe d'apprenants)
- **4h d'évaluations formatives et évaluation sommative qualifiante.**



Responsable pédagogique des formations : **Dr Olivier Coudron**

La Formation est enseignée entre le **01/10/2025** et le **30/06/2026**



Vos formations sont disponibles pendant 365 jours suivant votre inscription et prolongeable chaque année avec l'adhésion à la SiiN Academy.

Débutez quand vous le souhaitez à partir du 1<sup>er</sup> octobre et suivez vos cours en fonction de vos contraintes professionnelles. Votre objectif est de compléter les cours en 9 mois. Prévoyez un emploi du temps de 3h45 d'étude par mois.



Tarif à partir de 20€/H (hors tarif de prévente)

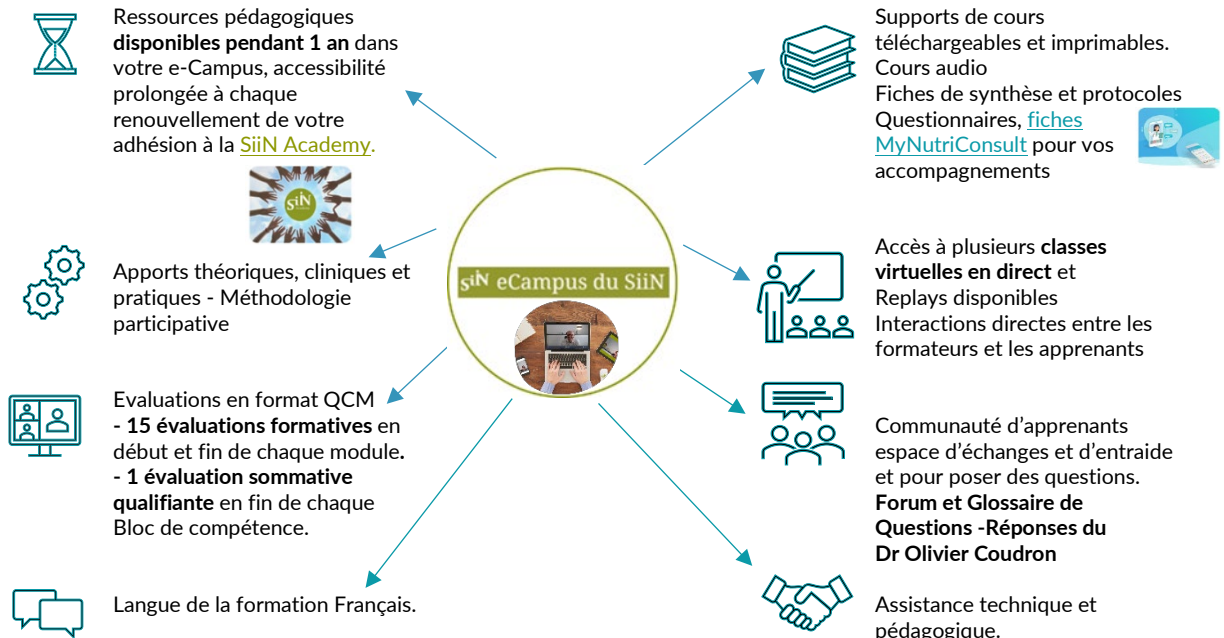


Les actions de formation peuvent prétendre à des financements mutualisés ou publics : Employeurs-FIF PL-OPCO...



## MÉTHODES ET MOYENS PÉDAGOGIQUES

### Cours enseignés en e-learning et classes virtuelles en direct - Activités pédagogiques sur l'eCampus SiiN





## CALENDRIER DES CLASSES VIRTUELLES EN DIRECT

- 1 classe virtuelle d'introduction : 1 octobre 2025 de 12h à 14h
- 1 classe virtuelle d'introduction pour l'explication des cas cliniques pour la partie Pratique Professionnelle : 3 octobre de 13h à 14h
- 1 classe virtuelle de fin de formation : 25 juin 2026 de 12h à 14h
- 5 classes de 2h avec des intervenants experts invités : *Dates et heures transmises en cours d'année académique*
- **3h30 de classes virtuelles en NUTRI-TEAM** spécifiques de votre formation.

|   |                          |                           |                         |            |
|---|--------------------------|---------------------------|-------------------------|------------|
|  | 01/10/2025<br>03/10/2025 | 27/11/2025<br>12h30 à 14h | 18/06/2026<br>12h à 14h | 25/06/2026 |
|---|--------------------------|---------------------------|-------------------------|------------|

- **La classe virtuelle d'introduction**, de début de formation, permet aux apprenants de découvrir le parcours des formations, les infos ou dates importantes, les modalités techniques et règles de fonctionnement. Elles facilitent la prise en main des outils grâce à l'accompagnement et aux conseils des intervenants et équipes SiIN
- **La classe virtuelle de fin de parcours** est l'occasion pour l'équipe pédagogique de rappeler notamment les modalités et critères d'évaluation
- **Les classes virtuelles des intervenants experts invités** sont des classes optionnelles proposées comme complément d'information dans le domaine de la Micronutrition et Nutri-Prévention en santé globale et fonctionnelle, ces classes d'experts ne font pas partie de la matière de l'évaluation sommative.
- **Les classes en NUTRI-TEAM spécifiques à votre formation** permettent d'approfondir la clinique et la pratique et de travailler sur des cas cliniques.

Ces classes font partie de vos activités pédagogiques indispensables à votre bonne progression.

A ce titre elles n'ont pas un caractère facultatif, si vous n'êtes pas disponible aux dates des classes, nous vous conseillons de suivre les séances en rediffusion.

Le saviez-vous ?

- Seules les 3h30 de classes virtuelles en NUTRI-TEAM spécifiques à votre formation sont facturées dans le tarif de la formation.
- L'adhésion à la SiIN Academy prolongera vos formations de 365 jours et vous permettra de participer aux classes virtuelles de l'année suivante.



## PROGRAMME DE LA FORMATION

Ce D.I. comprend le Bloc de compétence 24 du catalogue SiIN  
**Formation en e-learning et classes virtuelles en direct**  
 Synthèse → Clinique → Pratique → Nutri-Toolbox → Nutri-Team → Evaluations



### Bloc de compétence 24

## ONCOLOGIE-NUTRITION

### MICRONUTRITION et NUTRI-PREVENTION

#### 33H45

Comprenant les Modules de compétence 3 à 7 - 9 à 11 - 13,20,45 - 87 à 90

Accès le 1er octobre 2025

3 - MÉTABOLO-physio-physiopatho → Régulation glycémique, Insulinorésistance, Glycation...

4 - BIOCHIMIE cellulaire et tissulaire-physio-physiopatho → Inflammation, Oxydation, Méthylation, Anabolisme, Catabolisme, Mitochondries...

5 - TOXICOLOGIE-physio-physiopatho → Toxiques environnementaux et alimentaires, Perturbateurs endocriniens, Détoxication...

6 - ADAPTATION-physio-physiopatho → Horloges biologiques, Rythmes

7 - HORMONO-physio-physiopatho → Relation nutrition hormones

9 - IMMUNO-physio-physiopatho → Fonctions barrière, immunité innée et acquise

10 - SOMNO-physio-physiopatho → Impact du sommeil durée qualité

11 - LOCO-physio-physiopatho → Mouvement, Sédentarité, Activité physique

13 - EPIGÉNO-physio-physiopatho → Nutrigenétique et Épigenétique



→ **Classe virtuelle en direct le 27 novembre 2025 de 12h30 à 14h**  
**NUTRI-TEAM Nutri-Physio-Physiopath** Apprentissage collaboratif : échanges de pratiques sur l'étude de cas clinique

20 - MODES DE VIE → 6 piliers de la médecine des modes de vie, outils de Neuro-Nutrition®

45 - HORMONO-ONCO → perturbateurs endocriniens, prévention et équilibre hormonal, imprégnation œstrogénique et biologie, interactions aliments-micronutriments hormones, cancer du sein, de la prostate

87 - ONCOLOGIE-NUTRI-PRÉVENTION → Alimentation et cancer, perturbateurs endocriniens, cancérogenèse, micronutriments protecteurs, modes de vie, les facteurs modifiables, Biologie NutriPréventive

88 - CANCER COLON-NUTRITION → Repérage et prise en charge précoce, les facteurs modifiables, protocoles alimentaires et micronutritionnels

89 - CANCER DU SEIN-NUTRITION → Les facteurs de risque modifiables, alimentation et cancer du sein, rôle des phytoœstrogènes et des hormones environnementales ou endogènes, mode de vie et cancer du sein, protocole d'accompagnement au cours d'une chimiothérapie



→ **Classe virtuelle en direct le 18 juin 2026 de 12h à 13h**  
**NUTRI-TEAM Cancer du sein-Nutrition** Apprentissage collaboratif : échanges de pratiques sur l'étude de cas clinique

90 - CANCER PROSTATE → Les facteurs de risque modifiables, testostérone, androgènes et cancer, alimentation, micronutrition et cancer de la prostate, protocoles de prise en charge l'accompagnement



→ **Classe virtuelle en direct le 18 juin 2026 de 13h à 14h**  
**NUTRI-TEAM Cancer Prostate-Nutrition** Apprentissage collaboratif : échanges de pratiques sur l'étude de cas clinique



→ **NUTRI-TOOLBOX Onco-Nutrition**  
 Les outils pratiques du Micronutritionniste en Oncologie: Cas clinique commenté, fiches Pro et My pour vos consultations et vos patients



## MODALITÉS DE SUIVI ET D'ÉVALUATION - Formation qualifiante proposée dans le cadre de la formation continue



Nous vous aidons à choisir la bonne formation, identifions ensemble vos besoins et vos attentes.

Quels sont vos objectifs professionnels, vos disponibilités, avez-vous des possibilités de financements ?

Nos équipes sont là pour vous accompagner pour personnaliser votre parcours de formation.

1. Nous analysons votre questionnaire de recueil des besoins et d'auto-positionnement avant votre inscription pour vous conseiller au mieux pour répondre à vos attentes.
2. Nous vous accompagnons et évaluons l'acquisition de vos compétences par QCM en ligne pendant votre formation et au terme de votre formation.
3. Nous recueillons en fin de formation, votre avis grâce à un questionnaire de satisfaction et de retour sur attentes.

### Vos évaluations :

- a. **15 Evaluations formatives en cours de formations** : Auto-évaluations des compétences au début et en fin de chaque module de compétence.
- b. **1 Evaluation sommative qualifiante** : Evaluation des compétences acquises à la fin de votre Bloc de compétence, Condition de réussite : obtenir la note minimale de 60 %.  
**Vous passez votre évaluation sommative à votre rythme quand vous êtes prêt(e)** et tant que votre formation est active dans votre eCampus (Renouvellement annuel avec l'adhésion à la SiiN Academy)

En fin de votre formation, vous recevez votre **Attestation de suivi de formation** et le **Certificat de réalisation de l'action de formation**

Après réussite de l'évaluation sommative : Vous recevez :



- votre **Certificat de réussite de votre Bloc de Compétence**.
- votre **D.I. : Diplôme Institutionnel Intelligent-Nutrition® en ONCOLOGIE-NUTRITION « Micronutrition et Onco-Nutri-Prévention en Santé Fonctionnelle et Intégrative » D.I. certifié SiiN.**

Le diplôme décerné ne vaut pas agrément de l'état et ne donne pas droit à un titre professionnel officiel de la santé (médecin, pharmacien, diététicien, kiné etc...)



## Quels sont les BÉNÉFICES d'acquérir de nouvelles compétences professionnelles ?

Ces nouvelles compétences novatrices dans le domaine de la Micronutrition, la Nutrition fonctionnelle et la Nutri-Prévention en Santé globale et durable donnent aux futurs qualifiés et certifiés SiiN :

### 1. de nombreux bénéfices :

- La reconnaissance de nouvelles compétences professionnelles.
- Le maintien et l'amélioration de **vosre employabilité**.
- **Différenciation** et plus-value dans votre domaine d'activité professionnelle.
- **Une attractivité accrue** vers une compétence favorisant l'accompagnement dans un système de soin et de santé global.
- La **valorisation** de votre nouveau savoir-faire dans vos consultations et/ou vos conseils.
- L'**optimisation** de votre activité professionnelle et sa **rentabilité financière**.

### 2. de nombreux débouchés professionnels dans les secteurs suivants :

- de l'alimentation et de l'agroalimentaire
- de la prévention et de l'accompagnement dans de nombreux secteurs de la santé (pour celles et ceux qui ont un diplôme d'état de professionnel de santé)
- du soin et des pratiques de soins non conventionnelles
- de l'éducation en santé et de l'enseignement, conférences
- de **l'écriture de livre** ou influenceur sur les réseaux sociaux
- de la nutraceutique, du secteur pharmaceutique, délégué(e)...
- de la biologie nutritionnelle et fonctionnelle axée sur l'Onco-Nutri-Prévention
- dans l'accompagnement RH dans les entreprises pour la prévention et l'optimisation de la performance au travail grâce à l'alimentation et au mode de vie ...
- et bien d'autres secteurs de Nutri-Prévention et éducation pour une santé durable pour tous

L'objectif d'une formation qualifiante est de permettre à tous d'apprendre, de se perfectionner et d'évoluer chacun dans son métier.

**Devenez Micronutritionniste spécialisé(e)  
en Oncologie-Nutrition Fonctionnelle et Intégrative**



## TARIFS

- Tarif horaire officiel 25€/H
  - Tarif horaire Membre SiiN Academy 20€/H (hors tarif de prévente et subrogation)
  - Tarif avec prise en charge par subrogation et règlement post-formation 30€/H
- ➔
- Soit 825 €
  - Soit 660 €
  - Soit 990 €

Nos formations sont exonérées de tva.

Nous vous offrons également 2 cadeaux d'une valeur de plus de 539€ !

- 📺 5x2h de classes d'experts en direct et en rediffusion + 4h de classes d'introduction et de clôture offertes.
- 📺 Nutri-Toolbox Intelligent-Nutrition® : Le Guide Intelligent-Nutrition® + 46 fiches aliments + 3h20 de vidéo de prérequis

Adhérez à la SiiN Academy :



- Vous bénéficiez du tarif à 20€/H (hors tarif de prévente, hors mensualités et hors subrogation),
- Vous recevez 200€ de crédits cadeaux,
- Vous prolongez de 365j votre formation à chaque adhésion annuelle,
- Vous recevez les upgrades de votre formation et les nouvelles classes virtuelles annuelles de votre formation !

## Prise en charge financière

L'Institut SiiN, organisme de formation enregistré auprès de la préfecture de Paris sous le n° 11754718475, est détenteur de la certification qualité Qualiopi au titre de la catégorie "action de formation". Également agréé ANDPC et référencé sur Datadock, Dokelio... Les actions de formation peuvent prétendre à des financements mutualisés ou publics - (DATE LIMITE DE DEPOT POUR LES DOSSIERS PAR SUBROGATION : Pour toute prise en charge par subrogation, votre dossier doit être accepté par votre organisme et transmis à l'Institut SiiN avant le 1<sup>er</sup> août)



## MODALITÉS D'INSCRIPTION

- Je choisis la formation dans le catalogue
- Je vérifie mon éligibilité à la formation et le prérequis éventuel
- Je crée mon compte MySiiN ou je m'identifie (si j'ai déjà un compte MySiiN)
- J'ajoute la formation souhaitée à mon panier
- Je remplis le questionnaire de recueil des besoins et d'auto-positionnement
- J'accepte les conditions générales de vente
- J'indique si je bénéficie d'une prise en charge par subrogation
- J'édite mon bon de commande, sans engagement
- Je reçois mon devis et la convention de formation dans mon compte MySiiN, sous mon bon de commande
- Je valide et je règle ma formation
- Ma formation débute le 1er octobre 2025, je commence mes cours quand je le désire.



## ACCESSIBILITÉ



Si vous êtes en situation de handicap merci de nous contacter pour étudier ensemble la faisabilité de votre projet de formation

**Le handicap est une situation, pas un état, il n'exclut pas le talent et la compétence !**



source : Comité Olympique 2024

➔ Contactez Tanja, notre référente handicap, nous sommes à votre écoute !





## L'ORGANISME DE FORMATION INSTITUT SiIN

### Expertise

L'Institut SiIN (Scientific Institute for Intelligent Nutrition) est un organisme de formation français reconnu et référencé pour la qualité scientifique de son enseignement à la pointe des connaissances et son indépendance. L'Institut SiIN est leader dans le domaine de la prévention en santé globale dans les spécialisations en Alimentation Santé et Durable, en Nutrition Fonctionnelle et Micronutrition et en Neuro-Nutrition®.

### Valeurs

Œuvre pour la promotion d'une Alimentation Saine et Durable, respectueuse de la santé de l'homme et de la planète, soutient la démarche Intelligent-Nutrition®, IN®.

### Ethique

Sans aucun lien d'intérêt avec des industries pharmaceutiques ou agro-alimentaires. Par ailleurs, la démarche Intelligent-Nutrition®, IN® promeut la Responsabilité Sociétale des Entreprises (RSE) et incite à une nutrition respectueuse de la santé de l'homme et de la planète.

### Qualité

Le SiIN est référencé Datadock et détenteur de la certification qualité Qualiopi pour la catégorie action de formation. Il est enregistré auprès de l'Agence Nationale du Développement Professionnel Continu.



## CONTACTEZ-NOUS





Contactez-nous via [votre espace personnel MySiIN](#) ou via notre [formulaire de contact](#) en ligne.  
via « Mes Messages » et « Mes documents »



### Une équipe à votre écoute

- Pour votre choix de formation ou une aide sur votre eCampus : contactez Stéphanie : Assistante Pédagogique
- Pour votre devis, convention, financement, prise en charge : contactez Tanja : Assistante de direction et Référente handicap  
Secrétariat ouvert tous les jours du lundi au vendredi. Permanence téléphonique du lundi au vendredi de 9h à 13h.
  - Pour la Belgique et les autres pays : +32 81 403 465
  - Pour la France : +33 1 89 16 85 60
  - Pour la Suisse : +41 21 519 09 80



|                                 |   |
|---------------------------------|---|
| <b>N° DÉCLARATION ACTIVITÉ</b>  | Déclaration d'activité de formation enregistrée sous le n° 11754718475 auprès du préfet de Paris - DRIEETS (Direction Régionale Interdépartementale de l'Economie, de l'Emploi, du Travail et des Solidarités)<br>Cet enregistrement ne vaut pas agrément de l'État |
| <b>N° SIRET - RCS - APE</b>     | SIRET : 518 857 594 00015 - RCS Paris 518 857 594 - Code APE 8559A  |
| <b>NOM DE L'OF</b>              | Scientific Institute for Intelligent Nutrition –<br>Institut Scientifique pour une Nutrition Raisonnée  |
| <b>RAISON SOCIALE</b>           | SiiN France Sas   |
| <b>COORDONNÉES DE L'OF</b>      | 60, Avenue d'Iéna -75116 Paris - France   |
| <b>TVA</b>                      | FR20518857594   |
| <b>COMPTE FR</b>                | IBAN : FR76 1350 7001 0431 2777 9213 012 - BIC : CCBPFRPLIL   |
| <b>COMPTE BE</b>                | IBAN : BE61 0689 0207 9617 - BIC : CKCCBEBB   |
| <b>CONTACT DE L'OF</b>          |  <a href="#">Cliquez ici</a>   |
| <b>QUALIOPi</b>                 | Certification qualité Qualiopi pour la catégorie action de formation  |
| <b>DATADOCKE - ANDPC</b>        | Datadocké 0058382  – ANDPC 3031   |
| <b>CONDITIONS GÉNÉRALES CGV</b> |  <a href="#">Cliquez ici</a>   |